

Smartes Wohnen, das begeistert.

Gesamtkatalog 2020



homematic 



Willkommen in der Welt von homematic^{IP}

-
- 08 | Zentrale, Access Point und App
 - 14 | Heizung und Raumklima
 - 22 | Fußbodenheizungssteuerung
 - 30 | Sicherheit und Alarm
 - 38 | Licht
 - 44 | Beschattung
 - 48 | Schalten und Messen
 - 54 | Aktoren und Adapter für Markenschalter
 - 58 | Wetter und Umwelt
 - 62 | Fernbedienungen und Taster
 - 68 | Funk-Geräte für die Hutschiene
 - 72 | Wired
 - 84 | Internationale Produktvarianten
 - 88 | Zubehör
-



eQ-3 AG
 Maiburger Straße 29 | 26789 Leer
 www.eq-3.de
 www.homematic-ip.com

► **Technische Hotline:**
 +49 491 / 600 8 680
 (Mo. – Fr.: 09:00 – 18:00 Uhr)

► **eQ-3 Vertrieb:**
 +49 491 / 600 8 600
 (Mo. – Do.: 08:00 – 16:00 Uhr;
 Fr.: 08:00 – 15:00 Uhr)



Homematic IP bietet eine smarte Lösung, um Anwendungen im Alltag nach persönlichen Bedürfnissen zu automatisieren.

DAS SMART-HOME-SYSTEM

Homematic IP

Das Smart-Home-System vom europäischen Marktführer*

*Smart Homes and Home Automation Studie (09/2019). Berg Insight bzgl. „Whole Home“-Systemen.

Egal ob Mieter oder Hausbesitzer, Neubau oder Nachrüstung – Homematic IP bietet für jeden die passende Lösung, der sein Leben mit einem intelligenten Zuhause einfacher gestalten möchte. Homematic IP ist das Smart-Home-System vom europäischen Marktführer* eQ-3 und lässt mit über 100 Produkten und vielfältigen Funktionen keine Wünsche unerfüllt.

Sie wollen Energiekosten sparen, aber nicht auf Komfort verzichten? Die Beleuchtung soll immer für das passende Ambiente sorgen und Sie möchten abends mit einem sicheren Gefühl einschlafen? Alle Geräte und Funktionen aus den Bereichen Raumklima, Sicherheit, Licht und Beschattung sowie Wetter, lassen sich flexibel miteinander kombinieren und schaffen so mehr Sicherheit, Komfort und Zeitersparnis im Alltag.

Die dafür notwendigen Komponenten lassen sich per Funk oder Kabel verbinden. Funk ist die ideale Lösung für die nachträgliche Errichtung eines Smart Homes in Ihrem Zuhause. Das robuste und zuverlässige Homematic IP Funkprotokoll nutzt eine Frequenz von 868 MHz, sodass eine Störung durch WLAN, Bluetooth und andere Funkstandards im 2,4 GHz-Bereich ausgeschlossen ist. Bei einem Neubau oder einer Generalsanierung ist das kabelgebundene Bus-System Homematic IP Wired häufig die erste Wahl.

Egal ob Funk oder Bus, mit Homematic IP wird das Internet der Dinge Realität. Denn jedes Gerät besitzt eine eigene IP-Adresse nach dem neuesten Internetstandard IPv6. Damit sind Sie bestens für die Zukunft gewappnet, da die Geräte schon heute direkt über das Internet ansprechbar sind. Datenschutz und Sicherheit haben höchste Priorität. Homematic IP ist das einzige Smart-Home-System, das vom VDE für Ihre Protokoll-, IT- und Datensicherheit ausgezeichnet wurde.

Ein Smart Home nach Ihren Wünschen

Homematic IP bringt für jede Situation die ideale Smart-Home-Lösung:

- ▶ Für den besonders einfachen und kostengünstigen Einstieg ohne Internetverbindung stehen Produkte zur Auswahl, die auch **ohne Zentrale/Access Point** funktionieren.
- ▶ Der **Homematic IP Access Point** ist die optimale Entscheidung, wenn Sie Ihr Smart Home in kurzer Zeit und besonders einfach per Smartphone einrichten und von unterwegs steuern wollen.
- ▶ Die **Zentralen CCU2 und CCU3** bieten individuellen Gestaltungsspielraum, wenn Sie weitreichendere Funktionen umsetzen möchten.
- ▶ Über die **Zentrale CCU3 in Verbindung mit einer Partnerlösung** können Sie auch zahlreiche Produkte anderer Hersteller integrieren.

Um die kabelgebundenen Homematic IP Wired-Geräte zu nutzen, ist zusätzlich der **Homematic IP Wired Access Point** nötig.

Homematic IP Access Point – Smart Home, so einfach wie nie

App herunterladen, per QR-Code mit dem Access Point verbinden und in ein intelligentes Zuhause starten – so einfach kann Smart Home sein. Danach nutzen Sie die kostenlose Smartphone-App (iOS und Android), um weitere Produkte hinzuzufügen oder Ihr intelligentes Heim zu steuern. Für noch mehr Komfort gehorcht Ihr Zuhause auch

auf Kommandos an die Sprachassistenten Amazon Alexa und Google Assistant.

Durch die Verbindung zum Internet können Sie Homematic IP auch von unterwegs bequem bedienen. Aber selbst bei fehlender Internetverbindung erledigt das Smart Home zuverlässig seine Grundaufgaben. Auch die Zerstörung des Access Points kann den Basisfunktionen nichts anhaben. Der Grund: Die Geräte sind direkt miteinander verknüpft. So laufen beispielsweise weiterhin Heiz- und Zeitprofile ab und die Sirene schlägt bei einem Einbruch Alarm.

Mit den Zentralen CCU2/CCU3 zum maßgeschneiderten Smart Home

Die Zentralen CCU2 und CCU3 erfüllen selbst die ausgefallensten Wünsche und bieten umfangreiche Möglichkeiten zur Kombination von Homematic IP und Homematic über Zentralenprogramme. Auch die Gateways der Lichtsysteme Osram Lightify und Philips Hue lassen sich direkt in die browserbasierte Oberfläche einbinden und nach Belieben steuern.

Die Einrichtung der Zentralen erfolgt bequem über den Web-Browser. Alle Einstellungen und Automationen werden dabei lokal auf der Zentrale gespeichert. Im laufenden Betrieb funktioniert das Smart Home sogar ganz ohne Internet-Verbindung. Ihre Daten sowie das gesamte Smart Home sind über höchste Sicherheitsstandards vor unerlaubtem Zugriff geschützt.

Über Drittanbieterlösungen lässt sich der Funktionsumfang zusätzlich erweitern, zum Beispiel über Partner wie mediola oder Qivicon. Über sie können Sie beispielsweise



von unterwegs auf Ihr Smart Home zugreifen oder es mit zahlreichen Produkten anderer Hersteller verbinden.

Der günstige Einstieg ohne Smart-Home-Zentrale

Ein Smart Home braucht nicht zwangsläufig eine Zentrale, zumindest bei Homematic IP. Intelligente Funktionen können die Produkte auch alleine ausführen. Zum Beispiel mit der Homematic IP Fußbodenheizungslösung und mit den „push to pair“-Komponenten. Soll es später mehr sein, lassen sich die Lösungen ohne Probleme mit einer Zentrale oder einem Access Point verbinden und so zum umfassenden Smart Home ausbauen.

Absolute Datensicherheit

Beim Betrieb über den Homematic IP Access Point übernimmt der Homematic IP Cloud-Service, welcher ausschließlich auf deutschen Servern betrieben wird, die Konfiguration der Einzelgeräte. Der Cloud-Service unterliegt damit sowohl europäischen als auch deutschen Datenschutzrichtlinien. Alle in der Homematic IP Cloud gespeicherten Daten sind komplett anonym. Rückschlüsse auf die Identität des Nutzers sowie das individuelle Nutzverhalten sind nicht möglich. Die gesamte Kommunikation zwischen Access Point, Cloud und App erfolgt verschlüsselt. Da weder während, noch nach der Installation der App private Daten wie etwa Name, E-Mail-Adresse oder Mobiltelefonnummer angegeben werden, bleibt auch hier die Anonymität gewahrt.





Viele Wege führen zu Ihrem persönlichen Smart Home. Sie können frei wählen: Sie möchten einfach einsteigen? Dann ist das Herzstück unseres Systems – der Access Point – genau das Richtige für Sie. Oder Sie sind bereits Smart-Home-Profi? Dann erfahren Sie hier mehr über unsere Smart Home Zentrale CCU3.

FÜR EINSTEIGER UND PROFIS

Zentrale, Access Point und App

Die Basis Ihres Smart-Home-Systems



Der Homematic IP Access Point stellt das zentrale Element des Homematic IP Smart-Home-Systems dar. Er wird einfach an Ihren herkömmlichen Router angeschlossen und verbindet die in Deutschland befindliche Homematic IP Cloud mit den Homematic IP Geräten im eigenen Zuhause – und das vollständig verschlüsselt. Da Sie bei der Einrichtung nicht nach Ihren persönlichen Daten gefragt werden, bleiben Sie als Nutzer trotz der Verwendung einer Cloudlösung anonym.

Ist der Access Point mit dem Internet verbunden, können Sie alle Funktionen per kostenloser Smartphone-App abrufen. Die intuitiv nutzbare App stellt alle denkbaren Funktionen übersichtlich bereit. Auch das Anlernen neuer Geräte kann über die App mit wenigen Handgriffen erledigt werden.

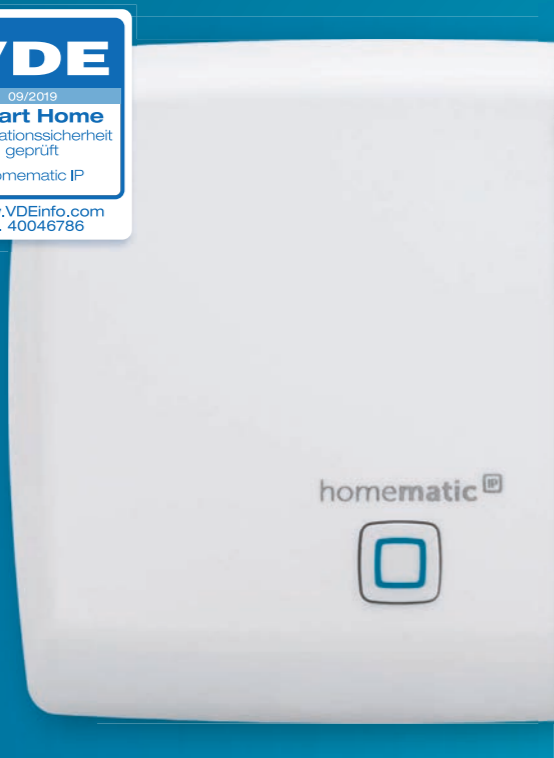
.....

Auch für Smart-Home-Profis gibt es eine Zentrale: die CCU3 – sie ist das zentrale Element für die lokale Steuerung des Homematic IP Smart-Home-Systems. Die Bedienung über die Zentrale CCU3 stellt eine Alternative zur Steuerung über den Homematic IP Access Point dar. Die Zentrale CCU3 funktioniert rein lokal über eine browserbasierte Weboberfläche (WebUI). Durch die lokale Konfiguration und Bedienung sowie das Erstellen direkter Verknüpfungen zwischen den Geräten ist der zuverlässige und ausfallsichere Betrieb des Smart-Home-Systems stets gewährleistet – selbst beim Ausfall der Internetverbindung.

Ihnen stehen über die bewährte WebUI zahlreiche individuelle Konfigurations- und Steuerungsmöglichkeiten zur Verfügung und außerdem ermöglicht die CCU3 eine Kombination der Geräte aus den Sortimenten von Homematic, Homematic IP und Homematic IP Wired.

GATEWAY ODER ZENTRALE?

Die Wahl der richtigen Zentrale ist einer der ersten Schritte für den Start in Ihr Smart Home. Je nach Ihren Bedürfnissen und Vorhaben können Sie zwischen dem **Homematic IP Access Point** und der **Smart-Home-Zentrale CCU3** wählen. Um Ihnen die Wahl des richtigen Herzstücks Ihres Smart Homes zu erleichtern, finden Sie hier die wichtigsten Informationen im Überblick.



Homematic IP Access Point

Sie sind Smart Home Einsteiger? Sie möchten schnell und einfach in die Welt von Homematic IP starten? Dann ist der Access Point mit der kostenlosen Smartphone-App für den intuitiven Einstieg genau die richtige Lösung.



max. 80 Geräte anlernbar



kostenlose Smartphone-App



unbegrenzter Cloudspeicher



SMART HOME ZENTRALE CCU3

Sie haben schon Erfahrung in der Welt des Smart Homes? Ihre Anforderungen sind sehr individuell und komplexere Programmierungen sowie die Nutzung von Partner-Apps stellen für Sie kein Problem dar? Dann sollten Sie sich die Smart-Home-Zentrale CCU3 einmal genauer anschauen. Die CCU3 ist die neue Generation der bewährten Vorgänger CCU und CCU2 und die Zentrale für Smart-Home-Profis.



400 Funkkanäle¹



8 GB Flash-Speicher



WebUI Browseroberfläche oder Partnerlösungen

	Access Point	Smart-Home-Zentrale CCU3
Unterstützt Homematic Funk-Geräte	×	✓
Unterstützt Homematic IP Funk-Geräte	✓	✓
Unterstützt Homematic Wired Geräte	×	✓ ²
Unterstützt Homematic IP Wired Geräte	✓ ³ (zukünftig verfügbar)	✓ ³
Optionale Erweiterungsschnittstelle	×	✓
Kompatibel mit Amazon Alexa	✓	über verschiedene Partnerlösungen
Kompatibel mit Google Assistant	✓	×
Kompatibel mit OSRAM LIGHTIFY WLAN-Gateway	×	✓
Kompatibel mit Philips HUE Bridge (ab 2.0)	×	✓

¹ Da die Anzahl der Funkkanäle in den Gerätevarianten (z. B. Schaltaktor oder Wandtaster) unterschiedlich ist, können typischerweise 100 bis 120 Funk-Geräte und 127 Wired-Geräte angelehrt werden.

² In Verbindung mit dem Homematic Wired RS485 LAN Gateway (HMW-LGW-O-DR-GS-EU).

³ In Verbindung mit dem Homematic IP Wired Access Point (HmIPW-DRAP).



Artikel-Nr.
151965A0

DIE ZENTRALE FÜR SMART-HOME-PROFIS

- ▶ Leistungsstarke Zentrale für die lokale und komfortable Steuerung Ihres Smart Homes
- ▶ Verbindet und kombiniert das breite Sortiment von Homematic IP und Homematic
- ▶ Zahlreiche, individuelle Konfigurations- sowie Steuermöglichkeiten über die bewährte Benutzeroberfläche WebUI per Webbrowser
- ▶ Unterstützung von Homematic IP und Homematic Funk-Komponenten sowie Wired Geräten
- ▶ Integration von Philips Hue und Osram Lightify Leuchten über das Gateway der Hersteller möglich
- ▶ Kostenlose Mediola-Lizenz



CCU3 | SMART HOME ZENTRALE



HAP | ACCESS POINT

DAS HERZSTÜCK DES SYSTEMS

- ▶ Verbindet das Smartphone über die Homematic IP Cloud mit den Homematic IP Geräten
- ▶ Wird per Netzwerkkabel an einen herkömmlichen Router angeschlossen
- ▶ Keine Abfrage persönlicher Daten, sicherer Serverstandort in Deutschland
- ▶ Cloud-Nutzung ohne Folgekosten
- ▶ Besonders einfache Einrichtung mit intuitiver Benutzerführung



Artikel-Nr.
140887A0

OFFENES SYSTEM

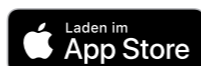
OFFEN AUCH FÜR ANDERE SMARTE PRODUKTE UND DIENSTE

Homematic IP ist auch mit vielen Geräten und Diensten anderer Hersteller kompatibel. Das bietet Ihnen schier endlose Möglichkeiten und Funktionen für Ihr smartes Zuhause. **Erweitern Sie beispielsweise Ihr Smart Home mit der IP-Kamera von Smartfrog**, die Sie über die Homematic IP App verknüpfen. Klappt übrigens auch mit den **Sprachassistenten Amazon Alexa und Google Assistant**. So können Sie Ihr Homematic IP Smart Home auch ganz bequem per Sprachbefehl steuern.

Über die Plattform **Conrad Connect** lassen sich alle Conrad Connect-Partnergeräte untereinander verknüpfen. **Damit erweitert sich die Kompatibilität von Homematic IP um einige 100 Geräte von namhaften Herstellern** wie zum Beispiel Philips Hue, Nokia Health und Android Telefon. Eine Erweiterung bietet auch der AIO CREATOR NEO (CCU3) von Mediola. Die All-In-One-Smart Home Solution verbindet Homematic IP Komponenten über die CCU3 mit Geräten unterschiedlicher Marken und Funkstandards in einer frei gestaltbaren App-Oberfläche.

KOSTENLOSE SMARTPHONE APP

- ▶ Steuerung des Homematic IP Systems zu jeder Zeit und von jedem Ort
- ▶ Einfache und geführte Einrichtung sowie Konfiguration des Homematic IP Systems
- ▶ Zuverlässige Überwachung und Alarmierung für mehr Sicherheit in den eigenen vier Wänden
- ▶ Verschlüsselung der Kommunikation von Anfang an über AES-128, CCM und RFC3610 – wirksamer Schutz vor Angriffen Dritter
- ▶ Betrieb der Homematic IP Cloud ausschließlich auf deutschen Servern
- ▶ Keinerlei Angabe von persönlichen Daten notwendig





Es ist ein nasskalter Novemberabend und Sie laufen im Regen von der Arbeit nach Hause.

Endlich angekommen, betreten Sie Ihre Wohnung und genießen in jedem Raum Ihre gewünschte Temperatur.

GANZ SCHÖN SMART, ODER?

Heizung und Raumklima

Heimkommen und wohlfühlen



Im Bad soll es angenehm warm sein, im Schlafzimmer gerne etwas kühler und im Wohnzimmer wären 23 Grad ideal. Mit Homematic IP können Sie Ihre Heizkörper nach Ihrem persönlichen Temperaturempfinden einstellen. Raum für Raum und je nach Tageszeit über verschiedene Heizprofile. **Und ganz nebenbei sparen Sie Energiekosten von bis zu 30 % – denn je nach individueller Einstellung regelt sich die Heizung automatisch herunter.**

Sie können die Raumtemperatur über die Heizkörperthermostate, einen Funk-Wandthermostat, automatisiert über vorab eingestellte Heizprofile oder bequem per App – auch von unterwegs steuern.

Sie sind häufig länger unterwegs oder auf Reisen? Dann stellen Sie einfach auf Urlaubsmodus und regeln Sie Ihre Heizung für ein vordefiniertes Zeitfenster energieeffizient herunter.

Homematic IP bietet übrigens auch **Produkte für Ihre Fußbodenheizung**. Das System registriert den Wärmebedarf der einzelnen Räume und verteilt den Warmwasserfluss intelligent auf die verschiedenen Heizzonen.

Besonders praktisch: Homematic IP Produkte werden automatisch miteinander gekoppelt, sobald sie in der App dem gleichen Raum zugeordnet werden. So erkennt zum Beispiel der Fenster- und Türkontakt das Öffnen eines Fensters und veranlasst automatisch das Herunterregeln der Heizung.

HEIZKÖRPERTHERMOSTATE

- ▶ Ersetzen herkömmliche Thermostate und steuern den Heizkörper nach Ihren individuellen Bedürfnissen
- ▶ Energieeinsparungen von bis zu 30 % dank bedarfsgerechtem Heizen durch Heizprofile und automatischer Temperaturabsenkung beim Lüften
- ▶ Einfache Montage auf Ventilen mit M30-Gewinde* ohne Ablassen von Wasser oder Eingriff in die Heizungsanlage
- ▶ Flexible Steuerung der Raumtemperatur einfach per App – egal ob Zuhause oder unterwegs – oder ganz komfortabel per Sprachsteuerung (Amazon Alexa / Google Assistant)



Artikel-Nr. 140280A0

DER BESTSELLER

- ▶ Individuelle Temperaturverläufe können einfach per App erstellt werden – mit bis zu 3 einstellbaren Heizprofilen und 13 Änderungen pro Tag
- ▶ Manuelle Bedienung über das Stellrad: Temperaturänderungen und Auslösen der Boost-Funktion (schnelles Aufheizen des Heizkörpers) direkt am Gerät



eTRV-2 | HEIZKÖRPERTHERMOSTAT

STARTER SETS

EINFACHER EINSTIEG INS SMARTE HEIZEN UND ENERGIESPAREN

SK1 | STARTER SET RAUMKLIMA

Beinhaltet:
Access Point | HAP
Heizkörperthermostat | eTRV-2
Fenster- und Türkontakt – optisch | SWDO

SK10 | SET HEIZEN – BILD-EDITION

Beinhaltet:
Access Point | HAP
2x Heizkörperthermostat – basic | eTRV-B



Artikel-Nr. 142546A0



Artikel-Nr. 151239A0



SK1 | STARTER SET RAUMKLIMA

- ▶ Schneller und einfacher Start in ein smartes Zuhause. Jedes Set besteht aus dem Homematic IP Access Point, dem Herzstück des Homematic IP Systems, und passenden Komponenten für eine komfortable Steuerung der individuellen Wohlfühltemperatur

- ▶ Einfach die kostenlose Homematic IP App auf Ihrem Smartphone installieren und das Starter Set in wenigen Schritten einrichten
- ▶ Egal, für welches Starter Set Sie sich entscheiden, das System lässt sich beliebig um viele weitere Komponenten, zum Beispiel aus der Kategorie „Sicherheit und Alarm“, erweitern



Artikel-Nr. 154589A0



Artikel-Nr. 153412A0

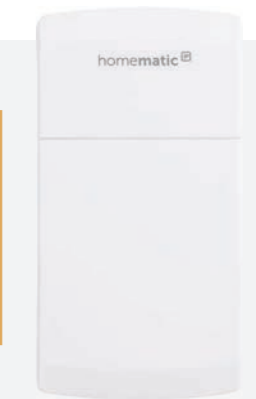


SK10 | SET HEIZEN – BILD-EDITION¹

*Passend für weitere Ventile durch Montage von zusätzlichen Adaptern | ¹Nicht über das Fachhandwerk erhältlich

DER AKTUELLE TESTSIEGER

- ▶ Ideal für den Einsatz in Kleinbetrieben, Büros, Arztpraxen usw.: Geschlossenes Gehäuse, wodurch keine ungewünschte Bedienung oder Manipulation am Gerät möglich ist
- ▶ Individuelle Temperaturverläufe können einfach per App erstellt werden – mit bis zu 3 einstellbaren Heizprofilen und 13 Änderungen pro Tag



eTRV-C | HEIZKÖRPERTHERMOSTAT – kompakt

DAS EINSTEIGERMODELL

- ▶ Stand-alone-Betrieb ohne Access Point sowie direktes Anlernen z. B. an Fenster- und Türkontakt mit Magnet (s. Seite 34) möglich
- ▶ Manuelle Bedienung über Tasten: Einstellen des Heizprofils, Temperaturänderungen und Auslösen der Boost-Funktion für ein schnelles Aufheizen des Raumes



Die „push to pair“-Funktion ermöglicht ein direktes Verbinden mit dem Wandthermostat – basic und dem Fenster- und Türkontakt mit Magnet



Das Heizkörperthermostat – basic ist **nicht** über das Fachhandwerk erhältlich



eTRV-B | HEIZKÖRPERTHERMOSTAT – basic

WANDTHERMOSTATE

- ▶ Messen die Temperatur sowie die Luftfeuchtigkeit in Innenräumen
- ▶ Regulieren die Raumtemperatur zeitgesteuert in Verbindung mit Homematic IP Heizkörperthermostaten, Homematic IP Fußbodenheizungsaktoren und Homematic IP Schaltsteckdosen
- ▶ Lassen sich flexibel montieren – per doppelseitigem Klebeband, mit Schrauben und Dübeln oder direkt auf einer freien Unterputzdose
- ▶ Können einfach in bestehende Schalterserien im 55er-Format der führenden Hersteller integriert werden: Berker, Busch Jaeger, GIRA, Merten, JUNG, ELSO und Siemens



Artikel-Nr.
150181A0

UNAUFFÄLLIGE TEMPERATURMESSUNG

- ▶ Für die präzise Temperaturüberwachung in Räumen, die keine Sichtkontrolle benötigen



STH | TEMPERATUR- UND LUFTFEUCHTIGKEITS-SENSOR – innen



WTH-2 | WANDTHERMOSTAT MIT LUFTFEUCHTIGKEITSSENSOR

FÜR DIE VOLLE KONTROLLE

- ▶ Ermöglicht das manuelle Einstellen der Raumtemperatur
- ▶ Großes Display mit Hintergrundbeleuchtung
- ▶ Inbetriebnahme und Konfiguration der Fußbodenheizung auch direkt am Wandthermostat möglich (ohne Homematic IP Access Point bzw. CCU2/CCU3)



Artikel-Nr.
143159A0



Artikel-Nr.
150628A0

LIEBLING JEDER FUSSBODENHEIZUNG

- ▶ Einfaches Aufrüsten einer konventionellen Fußbodenheizungssteuerung durch Austausch bestehender Wandthermostate zur intelligent gesteuerten Regulierung des Raumklimas
- ▶ Individuelle Steuerung von 24 & 230 V-Stellantrieben für Fußbodenheizungen über Triac-Ausgang entsprechend der festgelegten Heizprofile
- ▶ Einfache Montage in vorhandenen Unterputzdosen



BWTH | WANDTHERMOSTAT MIT SCHALTAUSGANG FÜR MARKENSCHALTER



STHD | TEMPERATUR- UND LUFTFEUCHTIGKEITS-SENSOR MIT DISPLAY – innen

IMMER ALLES AUF EINEN BLICK

- ▶ Ermöglicht Einsicht auf Temperatur und Luftfeuchtigkeit
- ▶ Verhindert das unbefugte Bedienen der Heizung



Artikel-Nr.
150180A0

BWTH24 | WANDTHERMOSTAT MIT SCHALTAUSGANG FÜR MARKENSCHALTER, 24 V



WTH-B | WANDTHERMOSTAT
– basic

MIT DEM GROSSEN DISPLAY

- ▶ Individuelle Temperaturverläufe mit bis zu 13 Änderungen pro Tag in 3 bzw. 6 einstellbaren Heizprofilen (3x Heizen/3x Kühlen)
- ▶ Großes LC-Display und leicht zu bedienende Tasten
- ▶ Boost-Funktion für schnelles kurzzeitiges Aufheizen der Raumtemperatur über Heizkörper
- ▶ Stand-alone-Betrieb („push-to-pair“-Funktion) auch ohne Access Point: manuelle Bedienung und direktes Verknüpfen mit dem Heizkörperthermostat – basic, Fenster- und Türkontakt mit Magnet und Fußbodenheizungsaktoren möglich



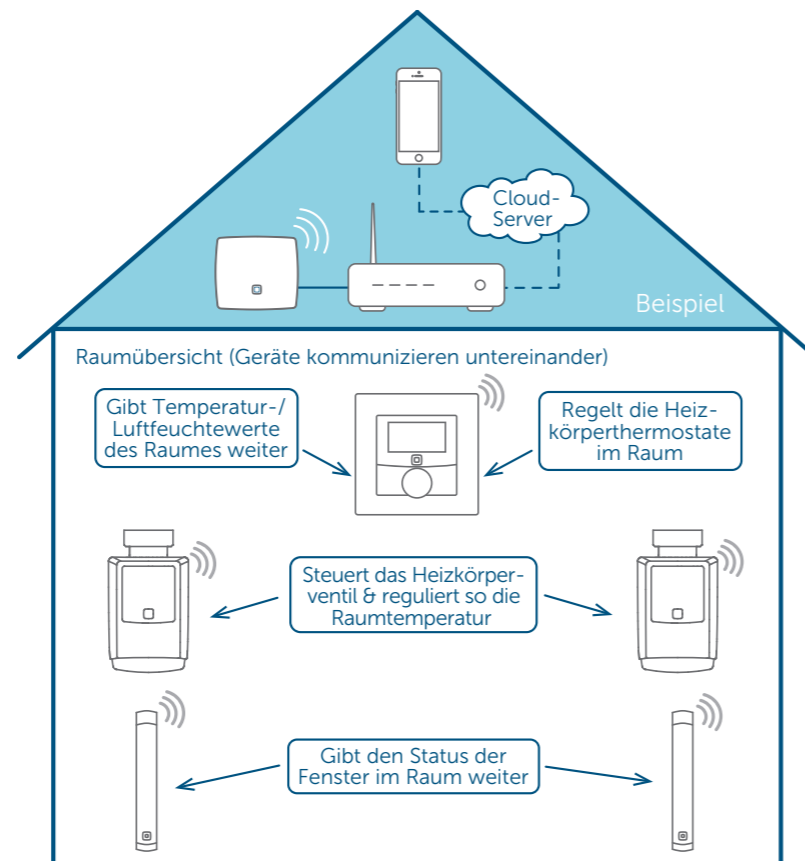
Artikel-Nr.
154666A0



Die „push-to-pair“-Funktion ermöglicht ein direktes Verbinden mit dem Wandthermostat – basic und dem Fenster- und Türkontakt mit Magnet



Das Heizkörperthermostat – basic ist **nicht** über das Fachhandwerk erhältlich



DIE TEMPERATUR IMMER IM BLICK

Der Wandthermostat misst die Temperatur und Luftfeuchtigkeit und gibt diese Informationen stetig an die Heizkörperthermostate im Raum und an die Homematic IP App weiter. So können die Ist-Temperatur und die Luftfeuchte pro Raum jederzeit über die App eingesehen werden.

Mit Homematic IP ist die Montage ohne Verkabelung dank Batteriebetrieb und Funkkommunikation ein Kinderspiel. So kann der Thermostat frei im Raum platziert werden, um die Raumtemperatur an der richtigen Stelle zu messen. Auch konventionelle, elektrische Heizkörper können in Verbindung mit dem Wandthermostat und einem Schaltaktor für eine smarte und exakte Regelung einfach nachgerüstet werden.

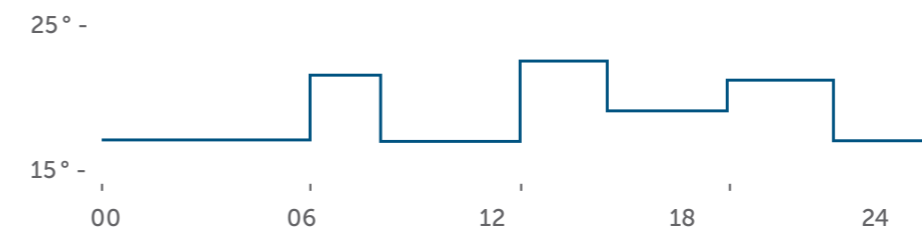
INTELLIGENTE STEUERUNG

Individuelle Temperaturverläufe können einfach per App erstellt werden – mit bis zu 3 einstellbaren Heizprofilen und 13 Änderungen pro Tag. So erfolgt die Temperturregelung vollautomatisch und **es wird nur geheizt, wenn Energie benötigt wird**. Direkt am Wandthermostat kann die Temperatur präzise in 0,5°C-Schritten manuell eingestellt werden. Die Boost-Funktion ermöglicht ein schnelles Aufheizen des Raumes per Tastendruck.

Die Steuerung der Raumtemperatur erfolgt nach den individuellen Bedürfnissen des Anwenders: direkt am Gerät, einfach per App, egal ob von Zuhause oder unterwegs, oder ganz komfortabel per Sprachsteuerung (über Amazon Alexa oder Google Assistant).



1 Standardprofil Wohnzimmer Montag





Barfuß im Badezimmer vor dem Spiegel stehen, aus der Badewanne oder aus der Dusche steigen und traumhafte Wärme unter den Füßen spüren – das ermöglicht Ihnen Ihre Fußbodenheizung. Mit Homematic IP wird Ihre Fußbodenheizungssteuerung smart.

WOHLIG WARME FUSSBÖDEN

Fußbodenheizungssteuerung

Smarte Fußbodenheizung



Der Wunsch nach einer moderneren Fußbodenheizung ist ab sofort kein Großprojekt mehr. **Mit der Homematic IP Fußbodenheizungssteuerung können Sie Ihre bestehende Fußbodenheizung ganz einfach nachrüsten.** Denn dank Funk-Kommunikation müssen Sie dafür keine neuen Kabel verlegen.

Da alle notwendigen Geräte ohne Internetverbindung direkt auf der Baustelle in Betrieb genommen werden können, eignen sich die Produkte auch für Neubauten. Arbeiten an der Elektroinstallation sind schnell mit Hilfe eines Fachinstallateurs erledigt.

Schnell-Check:

- ▶ **Heizungssteuerung** für Fußbodenheizungen und andere wasserbasierte Flächenheizungen, z. B. Wandheizungen.
- ▶ **Effizientere Nutzung** der Heizungsanlage durch moderne Regel-Algorithmen, auch angepasst an unterschiedlichen Bodenaufbau.
- ▶ **Exaktes Regeln der Wunschttemperatur** – verglichen mit konventionellen Regelungen gibt es kaum Temperaturschwankungen im Raum.
- ▶ **Individuelle Heizprofile** sorgen für ein bedarfsgerechtes Heizen auf Raumebene.
- ▶ Zuverlässige, gesicherte **Funk-Kommunikation** dank Homematic IP.
- ▶ **Integrierbar** in Ihr bestehendes Homematic IP System.
- ▶ Der Betrieb erfolgt entweder Stand-alone (ohne Zentrale), mit Homematic IP Access Point inklusive kostenloser Smartphone-App und gebührenfreiem Cloud-Service oder mit der Zentrale CCU2/CCU3 mit lokaler Bedienoberfläche WebUI.

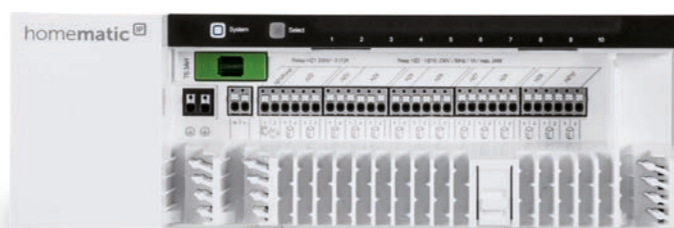
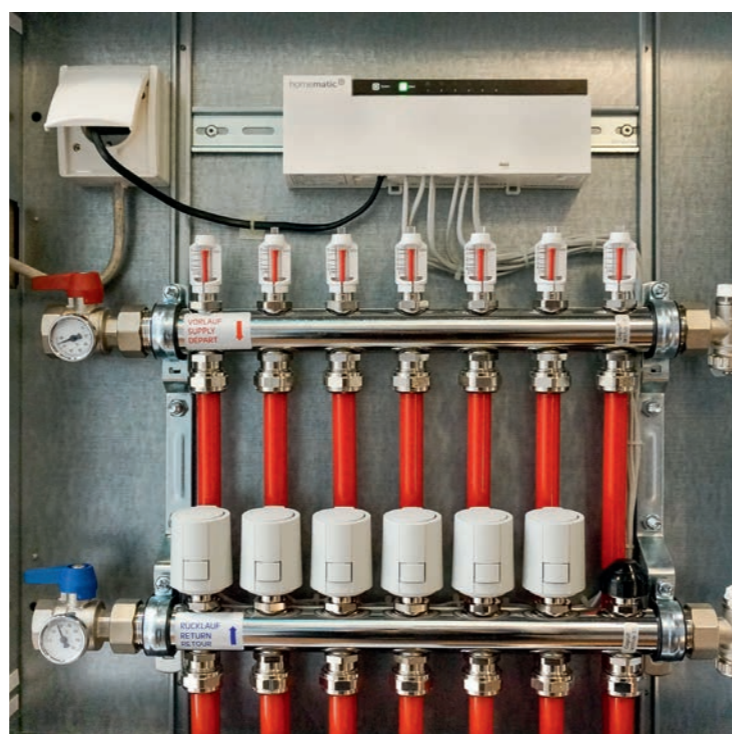
Moderne, funkbasierte Fußbodenheizung

Wer sich für eine Fußbodenheizung entschieden hat, der möchte eine effiziente Form des Heizens nutzen – und dies auf Dauer. Doch wenn die Installation bereits einige Jahre zurückliegt und nicht mehr dem aktuellen Stand der Technik entspricht, sieht man sich oft mit der Frage konfrontiert: Modernisierung, ja oder nein?

Der Wunsch einer moderneren Fußbodenheizung ist zukünftig kein Großprojekt mehr. Denn dank Funkkommunikation lässt sich Homematic IP einfach nachrüsten, ohne neue Kabel zu verlegen. Diese Art der Fußbodenheizungssteuerung eignet sich gleichermaßen für Neubauten, da alle notwendigen Geräte auch ohne Internetverbindung direkt auf der Baustelle in Betrieb genommen werden können. Bei Arbeiten an der Heizungsanlage hilft Ihnen Ihr Fachinstallateur gerne weiter.

NUTZEN EINER HOMEMATIC IP FUSSBODENHEIZUNGSREGELUNG

- ▶ Effizientere Nutzung der Heizungsanlage durch moderne Regelalgorithmen, auch angepasst an unterschiedliche Bodenaufbauten
- ▶ Exaktes Ausregeln der Wunschtemperatur – verglichen mit konventionellen Regelungen kaum Temperaturschwankungen im Raum
- ▶ Heizungssteuerung nicht nur für Fußbodenheizungen, sondern auch für andere wasserbasierte Flächenheizungen wie bspw. Wandheizungen
- ▶ Individuelle Wochenprofile sorgen für ein bedarfsgerechtes Heizen auf Raumebene
- ▶ Zuverlässige und zugleich gesicherte Funk-Kommunikation dank Homematic IP
- ▶ Per kostenloser Smartphone-App bedienbar – so wird die Heizungsregelung zu Hause und auch von unterwegs noch komfortabler



MOTORISCHE FUSSBODENHEIZUNGSREGELUNG



- ▶ Der motorische Homematic IP Fußbodenheizungsaktor ermöglicht in Kombination mit den motorischen Stellantrieben **eine kontinuierliche, stetige Regelung der Fußbodenheizung**. Ein hydraulischer Abgleich wird hiermit überflüssig.
- ▶ Aufgrund der stufenlosen Regelung der Durchflussmenge von Heizwasser ermöglicht der Aktor eine exakte Temperaturregelung und eine effiziente Auslastung des Heizkessels. **Dies spart Energie und Stromkosten**.
- ▶ Die Aktoren sind für alle wasserbasierten Fußbodenheizungen geeignet und **können auf einfache Weise an bestehende Heizkreisverteiler angeschlossen werden**. Über den Homematic IP Access Point und die Homematic IP App kann die Fußbodenheizung intuitiv eingerichtet und gesteuert werden.

DIE NEUESTE GENERATION DER FUSSBODENHEIZUNGSSTEUERUNG

- ▶ Über thermische Stellantriebe (auf/zu) ermöglicht die Kombination aus Fußbodenheizungsaktor und motorischen Stellantrieben (HmIP-VDMOT) eine kontinuierliche, stetige Regelung der Fußbodenheizung
- ▶ Statt sonst häufig 3 bis 5 W pro Heizkreis, verbraucht die Stetigregelung lediglich 0,2 W für die Temperaturregelung im gesamten Haus*



FALMOT-C12 | FUSSBODENHEIZUNGSAKTOR
– 12-fach, motorisch



Artikel-Nr. 153621A0

SPARSAM UND PRÄZISE

- ▶ Stufenlose Steuerung von Heizungsventilen für eine komfortable Regelung des Raumklimas
- ▶ Durch die Einstellung der Ventilposition wird die Durchflussmenge des Heizwassers nahezu stufenlos geregelt – dies ermöglicht eine effizientere Auslastung des Heizkessels und präzisere Temperaturregelung im Vergleich zu konventionellen Heizkörperthermostaten
- ▶ Steuerung über den Homematic IP Fußbodenheizungsaktor – 12-fach, motorisch (HmIP-FALMOT-C12) in Kombination mit einem Homematic IP Thermostat



Artikel-Nr. 153309A0



VDMOT | STELLANTRIEB
– motorisch

*Fraunhofer-Institut: Auswertung Messkampagne FALMOT, 26.02.2019

FAL230-C6 | FUSSBODEN-HEIZUNGSAKTOR
– 6-fach, 230 V


FAL230-C10 | FUSSBODEN-HEIZUNGSAKTOR
– 10-fach, 230 V

FAL24-C6 | FUSSBODEN-HEIZUNGSAKTOR
– 6-fach, 24 V

FAL24-C10 | FUSSBODEN-HEIZUNGSAKTOR
– 10-fach, 24 V



LÖSUNGEN FÜR EINEN WARMEN FUSSBODEN

- ▶ Homematic IP bietet Fußbodenheizungsaktoren für den 230 & 24 V-Betrieb in den Varianten 6- und 10-fach, für 6 bzw. 10 Heizzonen
- ▶ Die Fußbodenheizungsaktoren ermöglichen ein effizientes Heizen bzw. Kühlen des Raumes über Bodenflächen
- ▶ Individuelle Temperaturverläufe mit bis zu 13 Änderungen pro Tag in 6 einstellbaren Heizprofilen (3x Heizen/3x Kühlen)
- ▶ Sorgen automatisch für einen konstanten Durchfluss des Heizungswassers und erzielen damit eine gleichmäßige, sowie effiziente Auslastung der Heizungsanlage
- ▶ Moderne Regelalgorithmen für alle Arten von wasserbasierter Fußbodenheizung
- ▶ Kopplung mit Homematic IP Multi IO Box zur Steuerung der Heizungsanlage und Umschaltung von Heizen/Kühlen
- ▶ Für den Anschluss von zwei Heizkreisen an eine Heizzone ist jede zweite Heizzone mit doppelten Klemmstellen ausgestattet
- ▶ Einfache Montage mit mitgelieferten Schrauben oder auf Hutschienen
- ▶ **PASSEND DAZU:** Stellantriebe 24 V und 230 V (s. Seite 91) 



Artikel-Nr.
142974A0



Artikel-Nr.
142981A0



Artikel-Nr.
143237A0



Artikel-Nr.
143238A0



UNIVERSELL EINSETZBARER SCHLTAKTOR

- ▶ Zum Schalten von Umwälzpumpen, Zirkulationspumpen, Heizkesseln, elektrischen Heizkörpern und sonstigen Verbrauchern über zwei Kanäle
- ▶ Das intelligente Schalten der Heizungsanlage ermöglicht die bedarfsgerechte Regulierung der Wärmezufuhr für eine effizientere Nutzung der Heizenergie
- ▶ Einsatz als Wärmebedarfsrelais zur Steuerung von Umwälzpumpen in Verbindung mit Heizkörperthermostaten oder Fußbodenheizungsaktoren möglich



WHS2 | SCHLTAKTOR FÜR HEIZUNGSANLAGEN
– 2-fach

ZUVERLÄSSIGE SPANNUNGSVERSORGUNG

- ▶ Spannungsversorgung für Homematic IP Fußbodenheizungsaktoren mit 24 V (HmIP-FAL24-C6 und HmIP-FAL24-C10)
- ▶ Einfache Montage auf Standard-Hutschienen
- ▶ Schnelle Inbetriebnahme dank vorkonfektio-nierter Anschlussleitungen



Artikel-Nr.
150646A0




Artikel-Nr.
142988A0



FAL24-TR | TRAFU FÜR FUSSBODEN-HEIZUNGSAKTOREN
– 24 V

DIE ALTERNATIVE STEUEREINHEIT

- ▶ Zum Schalten von Umwälzpumpen, Zirkulationspumpen, Heizkesseln, elektrischen Heizkörpern und sonstigen Verbrauchern
- ▶ Einsatz mit bis zu vier Fußbodenheizungsaktoren auch ohne Homematic IP Access Point oder Zentrale CCU2/CCU3 möglich
- ▶ Ermöglicht das Umschalten von Winter-/ Sommerbetrieb – d. h. Heizen/Kühlen durch Konfiguration eines entsprechenden Schaltausgangs und -eingangs
- ▶ **PASSEND DAZU:** DRA | Hutschienenadapter für Multi IO Box (s. Seite 91) 



MIOB | MULTI IO BOX

GÜNSTIGER EINSTIEG – FLEXIBEL ERWEITERBAR

STAND ALONE*

Alle Features einer integrierten Fußbodenheizungslösung und trotzdem typisch preiswerter als einfache, kabelbasierte Schaltreglersysteme.



HOMEMATIC IP SMART HOME – KONFIGURATION UND BEDIENUNG VIA APP*

Ausbau zu einem Smart-Home-System mit Homematic IP Access Point, Cloud und kostenloser Smartphone-App für iOS und Android.

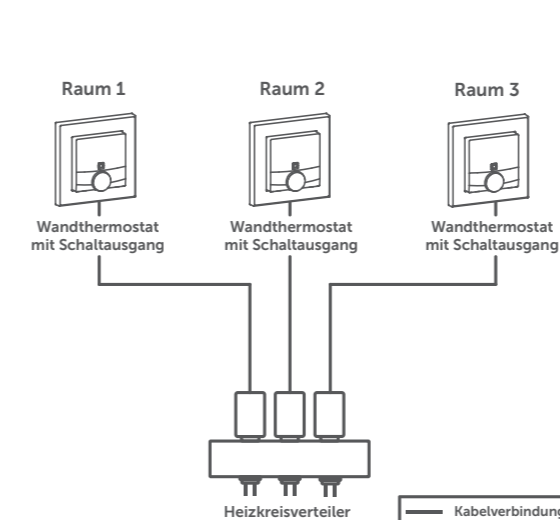


*Bei den hier aufgeführten Ausbaustufen handelt es sich um Beispiele. Die Gerätekonstellationen (Anzahl der Räume/Heizzonen) sowie die Produktauswahl können flexibel angepasst werden.

ANWENDUNGSBEISPIELE

Homematic IP bietet vielseitige Möglichkeiten, eine smarte Fußbodenheizungsregelung einzurichten, oder eine vorhandene Lösung zu modernisieren. Die folgenden Anwendungen sollen beispielhaft mögliche Aufbauarten zeigen. Im Homematic IP Anwenderhandbuch (zu finden im Download-Bereich auf www.homematic-ip.com) werden zahlreiche weitere Beispiele aufgeführt. Bei Einsatz des Homematic IP Access Points oder der Zentrale CCU2/CCU3 kann eine Steuerung per kostenloser App (Homematic IP) oder browserbasierter Oberfläche (Web UI) erfolgen.

EINSATZ VON WANDTHERMOSTATEN MIT SCHALTAUSGANG



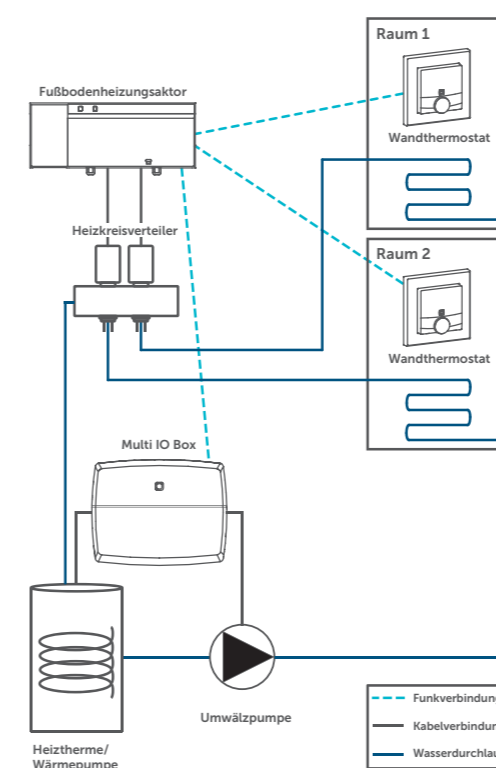
Aufbau:

- Austausch der konventionellen, verdrahteten Raumthermostate gegen Homematic IP Wandthermostate mit Schaltausgang

Vorteile:

- Die Modernisierung der vorhandenen Fußbodenheizung ist schnell und kostengünstig durch einen einfachen Austausch der konventionellen Raumthermostate zu realisieren
- Zur Nachrüstung des Thermostats sind keine Arbeiten an der Heizungsanlage notwendig
- Die 24 V-Ausführung des Wandthermostats arbeitet völlig geräuschlos

WANDTHERMOSTATE, FUSSBODENHEIZUNGSAKTOREN UND MULTI IO BOX



Aufbau:

- Anschluss der Stellantriebe des Heizkreisverteilers an einen Fußbodenheizungsaktor
- Anschluss der Multi IO Box an die Heiztherme und/oder die Umwälzpumpe

- Direkte Verknüpfung zwischen Multi IO Box, Fußbodenheizungsaktor und den Wandthermostaten/ Temperatur- und Luftfeuchtigkeitssensoren auf Raumebene

Vorteile:

- Installation ohne Verkabelungsaufwand in die Wohnräume dank zuverlässiger Funk-Kommunikation
- Effiziente Auslastung der Heizungsanlage durch automatischen Lastausgleich bzw. gleichmäßigen Heizmittelfluss
- Zusätzlich zur Fußbodenheizungsregelung ist die Steuerung einer Umwälzpumpe bzw. der Heiztherme je nach Wärmebedarf möglich



Sie möchten sich sicher fühlen wenn Sie zu Hause sind, sich aber auch unterwegs keine Gedanken über eventuell offen gelassene Fenster und Türen machen? Die Homematic IP Produkte zum Thema Sicherheit machen Ihr Zuhause sicherer!

IMMER & ÜBERALL ALARMIERT

Sicherheit und Alarm

Zu Hause smart und sicher fühlen



Die Produkte für Sicherheit und Alarm machen Einbrechern das Leben schwer und Ihr Zuhause sicherer:

- ▶ **Fenster- und Türkontakte** alarmieren Sie, wenn Fenster oder Türen unautorisiert geöffnet werden. Entweder mit einem akustischen Signal über die Funk-Alarm-sirene oder als Push-Nachricht an Ihr Smartphone.
- ▶ **Bewegungsmelder** ermöglichen eine zuverlässige Innen- und/oder Außenüberwachung.
- ▶ **Wassersensoren** alarmieren bei auftretender Feuchtigkeit und drohenden Wasserschäden, zum Beispiel in Badezimmer, Küche oder Keller.
- ▶ Miteinander vernetzte **Rauchwarnmelder** im gesamten Haus sorgen dafür, dass Brände frühzeitig und störsicher erkannt werden.

Sie aktivieren den Schutzmodus für Ihr smartes Zuhause ganz einfach über die App oder Schlüsselbundfernbedienung – entweder als Hüllschutz oder Vollschutz. Bei aktiviertem Hüllschutz schlägt das System Alarm, wenn Fenster oder Türen geöffnet werden, auch wenn Sie sich im Haus befinden. Dieser Modus eignet sich vor allem dann, wenn Sie zuhause sind, so können Sie zum Beispiel beruhigt schlafen gehen.

Ist der Vollschutz aktiv, werden zusätzlich Sensoren für den Innenbereich des Hauses einbezogen. Bewegungen werden dann über Bewegungsmelder registriert. Selbst bei Zerstörung des Access Points oder fehlender Internetverbindung ist eine zuverlässige Überwachung und lokale Alarmierung sichergestellt.

STARTER SETS

EINFACHER EINSTIEG FÜR EINE SICHERE ALARMIERUNG

SK7 | STARTER SET ALARM

Beinhaltet:
 Access Point | HAP
 Alarmsirene | ASIR
 Fenster- und Türkontakt – optisch | SWDO
 Bewegungsmelder – innen | SMI

SK11 | SET SICHERHEIT – BILD-EDITION

Beinhaltet:
 Access Point | HAP
 Alarmsirene | ASIR
 Bewegungsmelder – innen | SMI

► Schneller und einfacher Start in ein sicheres Zuhause. Jedes Set besteht aus dem Homematic IP Access Point, dem Herzstück des Homematic IP Systems und passenden Komponenten für mehr Sicherheit in den eigenen vier Wänden

► Einfach die kostenlose Homematic IP App auf Ihrem Smartphone installieren und das Starter Set in wenigen Schritten einrichten

► Egal, für welches Starter Set Sie sich entscheiden, das System lässt sich beliebig um viele weitere Komponenten, zum Beispiel aus der Kategorie „Raumklima“, erweitern



Artikel-Nr.
153348A0



Artikel-Nr.
150788A0



Artikel-Nr.
154593A0



Artikel-Nr.
151159A0

ALARMIERUNG BEI FEUCHTIGKEIT UND WASSER

► Beinhaltet:
 Access Point | HAP
 Alarmsirene | ASIR
 Wassersensor | SWD

► Zuverlässige Überwachung und Alarmierung bei auftretender Feuchtigkeit und Wasser

► Der Wassersensor alarmiert bei auftretender Feuchtigkeit sowie einem Wasserstand ab einer Höhe von 1,5 mm – ideal für die Überwachung von Bädern und Kellern



Artikel-Nr.
153405A0



Artikel-Nr.
142722A0

DER EINSTIEG FÜR MEHR SICHERHEIT

► Beinhaltet:
 Access Point | HAP
 3x Rauchwarnmelder mit Q-Label | SWSD

► Zuverlässige Erkennung von gefährlichen Rauchgasentwicklungen mit drei Homematic IP Qualitäts-Funk-Rauchwarnmeldern und AES-128 Security

► Die Alarmierung zwischen bis zu 40 vernetzten Homematic IP Rauchwarnmeldern erfolgt direkt – die Kommunikation ist somit im gesamten Haus besonders störsicher

ZÄHLT MIT

► Erkennt zuverlässig Personen beim Passieren einer Tür und registriert die Personenanzahl sowie die Durchgangsrichtung

► In Verbindung mit anderen Homematic IP Geräten kann, abhängig von der definierten Durchgangsrichtung, Licht beim Betreten eines Raumes eingeschaltet und beim Verlassen eines Raumes wieder ausgeschaltet werden

WACHSAM UND ZURÜCKHALTEND

► Erkennt zuverlässig Bewegungen und die Umgebungshelligkeit durch einen integrierten Dämmerungssensor

► Vielfältige Einsatzmöglichkeiten in Verbindung mit anderen Homematic IP Geräten, z. B. für Lichtsteuerung und Alarmfunktionen

► Optimaler Erfassungsbereich mit einer Reichweite von bis zu 12 m und einem Erfassungswinkel von ca. 105°

► Das kompakte Gehäuse ist ideal für den Einsatz in Innenräumen, besonders durch die flexible Montage an Wänden, Decken, in Ecken oder im mitgelieferten Standfuß



SK7 | STARTER SET ALARM



SK11 | SET SICHERHEIT – BILD-EDITION¹



SK8 | STARTER SET WASSERALARM



SK4 | STARTER SET RAUCHWARNMELDER



SPDR | DURCHGANGS-SENSOR MIT RICHTUNGSERKENNUNG



SMI | BEWEGUNGSMELDER MIT DÄMMERUNGSSENSOR – innen

¹Nicht über das Fachhandwerk erhältlich

FENSTER- UND TÜRKONTAKTE

- ▶ Erkennen zuverlässig das Öffnen und Schließen von Fenstern und Türen
- ▶ Während des Lüftens wird die Raumtemperatur in Verbindung mit dem Homematic IP Heizkörperthermostat **automatisch abgesenkt**
- ▶ Auf Wunsch kann z. B. in Kombination mit der Homematic IP Sirene **Alarm ausgelöst werden**, sobald ein Fenster bzw. eine Tür geöffnet wird
- ▶ **Einfache Montage** z. B. auch mit Klebestreifen möglich – somit selbst für Mietwohnungen bestens geeignet



Artikel-Nr.
140733A0

DER KLASSIKER

- ▶ Individuelles Design durch weiße oder braune Abdeckkappe im Lieferumfang
- ▶ Integrierte Infrarot-Lichtschanke



SWDO | FENSTER- UND TÜRKONTAKT
– optisch

UNSICHTBARE FENSTERÜBERWACHUNG

- ▶ Verdeckter Einbau in Rahmen von Kunststofffenstern bzw. -türen. Bei geschlossenem Fenster bzw. geschlossener Tür ist er nicht sichtbar und somit besonders unauffällig
- ▶ Erkennung über eine integrierte Infrarot-Lichtschanke
- ▶ Batterielevensdauer von 4 Jahren



Artikel-Nr.
151039A0



Artikel-Nr.
153734A0

EXTRA LANGE BATTERIELEBENSDAUER

- ▶ Übernimmt alle Eigenschaften vom Fenster- und Türkontakt – optisch, allerdings mit doppelt so langer Batterielevensdauer (4 Jahre typ.)
- ▶ Integrierte Infrarot-Lichtschanke



SWDO-I | FENSTER- UND TÜRKONTAKT
– verdeckter Einbau



SWDO-PL | FENSTER- UND TÜRKONTAKT
– optisch, plus

EINFACH ANZIEHEND

- ▶ Fenster-auf-Erkennung über einen Magnetkontakt
- ▶ Allrounder: Für alle Fenster- und Türmodelle geeignet
- ▶ Batterielevensdauer von 4 Jahren



Artikel-Nr.
151363A0



Artikel-Nr.
142800A0

ALLES IM GRIFF

- ▶ Erkennt und signalisiert offene, gekippte oder geschlossene Fenster über die Stellung des Fenstergriffs
- ▶ Flexibel im Einsatzbereich: Kann z. B. die Raumtemperatur beim Lüften absenken und den Alarm bei unerlaubt geöffneten Fenstern und Türen auslösen
- ▶ Passt unter alle gängigen Fenstergriffmodelle und ist aufgrund des kompakten Designs dezent und unauffällig
- ▶ Praktischer Batteriebetrieb und Anpassung an den Fenstergriff durch unterschiedliche Abdeckkappen



SRH | FENSTERGRIFF-SENSOR



SWDM | FENSTER- UND TÜRKONTAKT
mit Magnet

Die „push-to-pair“-Funktion ermöglicht ein direktes Verbinden mit dem Heizkörperthermostat – basic und dem Wandthermostat – basic



Der Fenster- und Türkontakt mit Magnet ist **nicht** über das Fachhandwerk erhältlich





ASIR-2 | ALARMSIRENE

LAUTSTARKE ALARMIERUNG IM INNENRAUM

- ▶ Akustische und optische Signalisierung im Alarmfall über Piezo-Lautsprecher und LEDs
- ▶ Lauter Signalton mit ≥ 90 dB (in 1 m Entfernung) sowie rot leuchtende LED-Signalleuchten stellen eine frühzeitige Warnung sicher
- ▶ Einstellen von Signaltönen zum Scharf- und Unscharfschalten der Sicherheitslösung möglich
- ▶ Auswahl zwischen unterschiedlichen Signaltönen und Alarmdauer möglich
- ▶ Sabotagekontakt zur Erkennung von Manipulation oder Demontage



Artikel-Nr.
153825A0



Artikel-Nr.
153149A0

IDEAL BEI VORHANDENEN SENSOREN

- ▶ Kompakte Kontakt-Schnittstelle, z. B. zur Integration von konventionellen Glasbruchmeldern oder Magnetkontakten in das Homematic IP Smart-Home-System
- ▶ Zuverlässige Überwachung von Fenstern oder Türen in Verbindung mit angeschlossenen Kontakten über die Homematic IP Smartphone-App – auch von unterwegs
- ▶ Lange Batterielebensdauer von bis zu 4 Jahren und autarker Betrieb ohne Anschluss an die Stromversorgung



SCI | KONTAKT-SCHNITTSTELLE



ASIR-O | ALARMSIRENE
– außen

LAUT UND NACHHALTIG

- ▶ Leistungsstarke Alarmsirene für eine zuverlässige akustische und optische Signalisierung im Außenbereich (z. B. bei Einbruch)
- ▶ Frühzeitige Warnung über zwei Piezo-Lautsprecher mit 100 dB sowie auffällige LED-Signalleuchten
- ▶ Nachhaltige Stromversorgung über eine Solarzelle in Verbindung mit drei NiMH-Akkus – es wird ausreichend Energie gespeichert, um einen zuverlässigen Betrieb auch nachts oder an bewölkten Tagen zu ermöglichen
- ▶ Lautstarke Alarmierung, z. B. in Verbindung mit einem Homematic IP Bewegungsmelder oder einem Homematic IP Fenster- und Türkontakt bei unbefugtem Betreten des Hauses



Artikel-Nr.
153208A0



Artikel-Nr.
142685A0

TESTSIEGER DER SMART-HOME-RAUCHWARMELDER

- ▶ Optischer Streulicht-Rauchwarnmelder mit Q-Label. Zertifiziert nach EN 14604 und vfdb 14-01 durch das KRIWAN Testzentrum
- ▶ Testsieger bei Stiftung Warentest: Homematic IP Rauchwarnmelder belegt ersten Platz in der Kategorie „Smart-Home-Rauchmelder“ und überzeugt durch zuverlässige Warnung und datensparsame App
- ▶ Frühzeitige Erkennung von gefährlichen Rauchgasentwicklungen und Alarmierung über die laute Sirene
- ▶ Wartungsfrei durch eine eingebaute Batterie mit 10 Jahren Batterielebensdauer



SWSD | RAUCHWARMELDER
mit Q-Label



SWD | WASSERSENSOR

ALARM BEI NÄSSE UND FEUCHTIGKEIT

- ▶ Erkennt zuverlässig auftretende Feuchtigkeit auf verschiedenen Untergründen sowie einen Wasserstand ab einer Höhe von 1,5 mm
- ▶ Auftretende Feuchtigkeit und Wasser werden über die integrierte Sirene des Wassersensors und optional über die Alarmsirene signalisiert sowie in der Homematic IP App angezeigt
- ▶ Dank des eingebauten Neigungssensors werden ungewollte Bewegung oder Manipulation des Wassersensors sofort erkannt und gemeldet



Artikel-Nr.
151694A0



*Homematic IP Rauchwarnmelder

AUSGEZEICHNET(ER) RAUCHWARMELDER

- ▶ Der erste smarte Rauchwarnmelder mit Q-Label Qualitätssiegel des KRIWAN Testzentrums ausgezeichnet: Das unabhängige Gütezeichen steht für die höchsten Anforderungen an Qualität und Sicherheit
- ▶ Auch von Stiftung Warentest ausgezeichnet: Der Testsieger smarterer Rauchwarnmelder





Wäre es nicht schön, morgens ganz sanft geweckt zu werden? Über die kostenlose Homematic IP App können Sie Ihre Nachttischlampe allmählich von 0 auf 100 % innerhalb von 20 Minuten hochdimmen und sich so langsam an die Helligkeit gewöhnen. Das macht das Aufstehen einfach angenehmer.

SMART GELAUNT IN DEN TAG

Licht

Smarte Beleuchtung



Licht ist mehr als nur Beleuchtung.

Licht schenkt Atmosphäre und verwandelt Ihr Heim in ein gemütliches Zuhause. Mit den Lichtprodukten von Homematic IP erstellen Sie ein individuelles Lichtszenario in jedem Raum, das Sie nach Bedarf steuern und jederzeit verändern können.

Normalerweise werden Lampen über einen Lichtschalter betätigt. Mit Homematic IP müssen Sie dafür nicht einmal mehr vom Sofa aufstehen, denn Sie schalten und dimmen Ihr Licht ganz bequem per Smartphone-App, Sprachbefehl oder Fernbedienung. In jedem Raum und auf Wunsch für vordefinierte Zeitfenster. Das ist nicht nur smart, sondern auch sicher. Denn so können Sie Ihr Zuhause bewohnt aussehen lassen, auch wenn Sie nicht da sind.

Coming-Home-Licht

Homematic IP sorgt für ein Stück mehr Sicherheit in den eigenen vier Wänden. Sie können Lichtschalter so programmieren, dass das Licht im Flur automatisch angeht, wenn jemand nach Hause kommt. **Und wenn es draußen dunkel ist, fühlt man sich mit einer beleuchteten Auffahrt oder Hausfassade doch gleich viel wohler.**

Homematic IP Produkte zur Lichtsteuerung lassen sich ganz einfach in das bestehende Wohnumfeld integrieren, indem die vorhandenen Rahmen und Wippen vieler Markenschalter-Serien weiterverwendet werden können. Hierfür bietet das Sortiment passende Adapter für Markenschalter.



DIMMAKTOREN

- ▶ **Unsere Dimmaktoren** ermöglichen das Dimmen und Ein- bzw. Ausschalten von vielen dimmbaren LED-Leuchtmitteln, dimmbaren Energiesparlampen, NV-Halogenlampen, HV-Halogenlampen und Glühlampen
- ▶ **Alle Homematic IP Dimmaktoren sind Phasenabschnittsdimmer** und vermeiden so eine Geräusentwicklung im Vergleich zu älteren Dimmern
- ▶ **Die maximale Schattleistung beträgt 80 VA**
- ▶ **Mit Amazon Alexa oder Google Assistant** können Sie Ihre Beleuchtung auch ganz bequem per Sprachbefehl steuern



Artikel-Nr.
143166A0

EINFACH INS WOHNUMFELD INTEGRIERT

- ▶ Mit entsprechendem Adapter in die gängigsten Designs führender Schalter-Hersteller integrierbar: Busch-Jaeger, Gira, Merten, Berker, Jung, düwi, Kopp, ELSO und Siemens (s. Seite 57)
- ▶ Optimierte für moderne Leuchtmittel und damit besonders geeignet für kleine Lasten (z. B. LEDs)
- ▶ Über die Homematic IP App können angeschlossene Leuchten in 1 %-Schritten nahezu stufenlos gedimmt werden



BDT | DIMMAKTOR FÜR MARKENSCHALTER
– Phasenabschnitt

STARTER SET

DER EINSTIEG IN DIE SMARTE BELEUCHTUNG

- ▶ Beinhaltet:
Access Point | HAP
2x Dimmersteckdose – Phasenabschnitt | PDT
- ▶ Komfortables Steuern von dimmbaren Leuchten



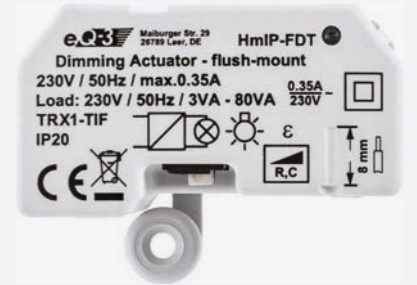
Artikel-Nr.
151671A0



Artikel-Nr.
150609A0

UNSICHTBARE MONTAGE

- ▶ Kompakte Bauform zur einfachen Montage in Unterputzdosen
- ▶ Für den Einsatz in Kellerräumen oder Außenbereichen durch Montage in Aufputz-Verteilerdosen (z. B. ELS Spelsberg Abox 25, IP65)
- ▶ Schraublose Klemmen für besonders einfache Montage



FDT | DIMMAKTOR UNTERPUTZ
– Phasenabschnitt

SORGT FÜR INDIVIDUELLE LICHTSTIMMUNGEN

- ▶ Durch die kompakte Bauweise werden keine umliegenden Steckdosen blockiert
- ▶ Optimierte für moderne Leuchtmittel und damit besonders geeignet für kleine Lasten (z. B. LEDs)
- ▶ Über die Homematic IP App können angeschlossene Leuchten in 1 %-Schritten nahezu stufenlos gedimmt werden



Artikel-Nr.
150327A0



Artikel-Nr.
155402A0

DER PROBLEMLÖSER

- ▶ Kompensiert zahlreiche Störungen wie z. B. Glimmen, Flackern oder Geräuschbildung bei dimmbaren Leuchtmitteln und sorgt für eine ruhige Lichtstimmung
- ▶ Ideal in Verbindung mit Homematic IP Dimmaktoren und Phasenabschnittsdimmern anderer Hersteller
- ▶ Kompakte Bauform und leicht zu installieren dank schraubenloser Klemmstellen
- ▶ Viele Einsatzorte möglich: In der Unterputzdose, in der Zwischendecke, im Baldachin von Leuchten usw.



NEU
AB Q2

DC | DIMMER-KOMPENSATOR



SK6 | STARTER SET LICHT



PDT | DIMMER-STECKDOSE
– Phasenabschnitt

ANWESENHEITSERKENNUNG

- ▶ Die Homematic IP Bewegungs- und Präsenzmelder erkennen zuverlässig Bewegungen und die Umgebungshelligkeit durch einen integrierten Dämmerungssensor
- ▶ In Verbindung mit anderen Homematic IP Geräten kann z. B. Licht eingeschaltet oder Alarm ausgelöst werden
- ▶ Dank Batteriebetrieb können alle Homematic IP Bewegungs- und Präsenzmelder flexibel und ohne Verdrahten installiert werden



Artikel-Nr.
142809A0



Artikel-Nr.
150320A0

SICHERE ÜBERWACHUNG IM AUSSENBEREICH

- ▶ Erfassungsbereich bis 12 m, Erfassungswinkel ca. 90°, um 360° drehbar
- ▶ Differenzierung der Helligkeit sowohl im Bereich der Dämmerung, als auch zwischen Sonnenschein und Bewölkung ermöglicht bedarfsgerechtes Schalten bei frei einstellbaren Dämmerungswerten
- ▶ Für den Innen- und Außeneinsatz geeignet: Ideal für die Überwachung von Garagen oder Geräteschuppen durch den Einsatz in Umgebungstemperaturen von -20 bis +55 °C
- ▶ Durch die frei wählbare horizontale und vertikale Ausrichtung der Linse wird das versehentliche Auslösen durch Haustiere vermieden
- ▶ Verfügbar in den Farbvarianten weiß (HmIP-SMO) und anthrazit (HmIP-SMO-A)



SMO | BEWEGUNGSMELDER
MIT DÄMMERUNGS-
SENSOR – außen, weiß

SMO-A | BEWEGUNGSMELDER
MIT DÄMMERUNGS-
SENSOR
– außen, anthrazit



SPI | PRÄSENZMELDER
– innen

ALLES IM BLICK

- ▶ Erkennt zuverlässig die Anwesenheit von Personen in einem Radius von bis zu 7 m
- ▶ Der integrierte Dämmerungssensor erfasst zusätzlich die Umgebungshelligkeit – so wird das Licht nur dann eingeschaltet, wenn es benötigt wird



Artikel-Nr.
150587A0



SMI55 | BEWEGUNGSMELDER
IM 55ER-RAHMEN
– innen

BEWEGUNGSERKENNUNG IM SCHALTERFORMAT

- ▶ Der Bewegungsmelder und zwei zusätzliche Tasten zum Steuern anderer Homematic IP Geräte ermöglichen bspw. das Ein- bzw. Ausschalten von Lichtquellen oder das Aktivieren bzw. Deaktivieren des Eco-Betriebes
- ▶ Lässt sich dank 55er-Format in vorhandene Schalterprogramme integrieren
- ▶ Für den Einsatz in der Homematic IP Sicherheitslösung ist die Spannungsversorgung über das Homematic IP Netzteil für Markenschalter (HmIP-BPS, s. Seite 91) herzustellen



Artikel-Nr.
151769A0





Sie möchten Ihr Zuhause vor Umwelteinflüssen schützen oder Ihre Anwesenheit simulieren, wenn Sie unterwegs sind? Die Geräte zur Rollladen- und Markisensteuerung schaffen mehr Privatsphäre und erhöhen Ihre Sicherheit.

EINFACH PRAKTISCH

Beschattung

Markisen, Jalousien und Rollläden per Fingertipp steuern



Punkt 21 Uhr und Ihre Rollläden fahren im ganzen Haus herunter.

Das Wetter schlägt plötzlich um und Ihre Markise fährt automatisch ein. Die Jalousien fahren herunter, weil sich die Raumtemperatur in Ihrer Wohnung durch direkte Sonneneinstrahlung erhöht. Homematic IP macht all das möglich! In wenigen Schritten richten Sie die Einzelgeräte über die kostenlose Homematic IP App ein und steuern sie anschließend bequem per Smartphone. Egal, wo Sie gerade sind.

Besonders praktisch: Durch die individuelle Konfiguration eines Zeitprofils können Sie Markisen, Rollläden und Jalousien zeitgesteuert (nach Wochentag, Tageszeit oder Sonnenstand) hoch- und herunterfahren – auch abhängig von Helligkeit und Dunkelheit. Das sorgt für mehr Privatsphäre und lässt Ihr Zuhause jederzeit bewohnt erscheinen.

STARTER SET

STARTEN SIE MIT SMARTEN ROLLLÄDEN

- ▶ Beinhaltet:
Access Point | HAP
2x Rollladenaktor für Markenschalter | BROLL
- ▶ Komfortables Steuern von dimmbaren Leuchten



SK5 | STARTER SET
BESCHATTUNG



Artikel-Nr.
151670A0



Artikel-Nr.
151347A0

RÜSTEN SIE BESTEHENDE TASTER UM

- ▶ Mit den Rollladen- und Jalousieaktoren für Markenschalter rüsten Sie bestehende Taster und Schalter für Ihre Rollläden, Markisen und Jalousien ganz einfach um
- ▶ Komfortable Bedienung über die Homematic IP App, per Homematic IP Fernbedienung oder direkt über die Tasterwippe des Schalters
- ▶ Geeignet für alle gängigen Rohrmotoren
- ▶ Individuelle Konfiguration eines Wochenprofils ermöglicht zeitgesteuertes Hoch- und Herunterfahren von Rollläden/Markisen
- ▶ Komfortable Steuerung abhängig vom Sonnenauf- und Sonnenuntergang
- ▶ Aussperr-, Sturm- und Wärmeschutz in Kombination mit der Homematic IP App und weiteren Komponenten realisierbar
- ▶ Mit entsprechendem Adapter in die gängigsten Designs führender Schalter-Hersteller integrierbar: Busch-Jaeger, Gira, Merten, Berker, Jung, düwi, Kopp, ELSO und Siemens (s. Seite 57)
- ▶ Für die Installation muss ein Neutralleiter vorhanden sein
- ▶ Komfortable und individuelle Sprachsteuerung (z. B. über Amazon Alexa oder Google Assistant)



Artikel-Nr.
151322A0



Artikel-Nr.
151398A0



Artikel-Nr.
151333A0



Artikel-Nr.
151566A0

IDEAL FÜR DIE UNTERPUTZMONTAGE

- ▶ Die Homematic IP Rollladen- und Jalousieaktoren – Unterputz ermöglichen die automatisierte Steuerung von Rollläden, Jalousien und Markisen über alle gängigen Rohrmotoren
- ▶ Der kleine Aktor wird hierfür in der Unterputzdose montiert und mit dem vorhandenen Rohrmotor verkabelt
- ▶ Anschluss von zwei handelsüblichen Tastern über schraublose Klemmen für eine lokale Bedienung
- ▶ Kompakte Bauform zur einfachen Montage in Unterputzdosen oder in Aufputz-Verteilerdosen (z. B. ELS Spelsberg Abox 25, IP65) bspw. für den Einsatz in Kellerräumen
- ▶ Individuelle Konfiguration eines Wochenprofils ermöglicht zeitgesteuertes Hoch- und Herunterfahren von Rollläden/Markisen
- ▶ Komfortable Steuerung abhängig vom Sonnenauf- und Sonnenuntergang
- ▶ Aussperr-, Sturm- und Wärmeschutz in Kombination mit der Homematic IP App und weiteren Komponenten realisierbar
- ▶ Für die Installation muss ein Neutralleiter vorhanden sein
- ▶ Komfortable und individuelle Steuerung per Sprachsteuerung möglich (z. B. über Amazon Alexa oder Google Assistant)



FROLL | ROLLADENAKTOR
– Unterputz



FBL | JALOUSIEAKTOR
– Unterputz

DER BESTE FREUND DER SONNE

- ▶ Misst Helligkeit (in Lux) im Außenbereich
- ▶ Vielfältige Einsatzmöglichkeiten in Verbindung mit anderen Homematic IP Geräten (z. B. das Einschalten von Licht bei Dunkelheit oder das Herunterfahren von Rollläden bei starkem Sonnenschein)
- ▶ Dank Batteriebetrieb und Funkkommunikation sofort einsatzbereit
- ▶ Flexible und einfache Wandmontage durch mitgelieferte Dübel und Schrauben oder Einsatz als Standgerät möglich



SLO | LICHTSENSOR
– außen

BBL | JALOUSIEAKTOR FÜR
MARKENSCHALTER



Sie können mit unseren Geräten zum Thema Schalten und Messen nicht nur Ihre Beleuchtung intelligent und automatisiert schalten oder dimmen, sondern gleichzeitig auch noch Stromfresser entlarven!

DIE SMARTEN ALLESKÖNNER

Schalten und Messen

Die intelligente Energiemessung



Homematic IP bringt automatisch Licht ins Dunkle und zeigt Ihnen, an welcher Stelle Sie wie viel Energie verbrauchen.

Entlarven Sie teure Stromfresser, indem Sie den Energieverbrauch in Ihrem Haus messen und auswerten. Mit den smarten Homematic IP Schalt-Mess-Aktoren funktioniert das ganz nebenbei. Durch die Kombination mehrerer Homematic IP Produkte lassen sich individuelle Szenarien und das gleichzeitige Messen des Energieverbrauchs einfach umsetzen.

Besonders smart: Dank der hohen Messgenauigkeit der Homematic IP Schalt-Mess-Aktoren sind auch Stand-by-Verbräuche ab 0,01 W präzise messbar.

Homematic IP Produkte zur Lichtsteuerung lassen sich durch die Nutzung bereits vorhandener Rahmen und Wippen vieler Markenschalter-Serien ganz einfach in das bestehende Wohnumfeld integrieren.



PS | SCHALTSTECKDOSE

KLEIN UND NÜTZLICH

- ▶ Die Homematic IP Schalt- und Schalt-Mess-Steckdosen ermöglichen das Ein- und Ausschalten von angeschlossenen Verbrauchern wie bspw. Stehlampen
- ▶ Komfortable Steuerung via Homematic IP App, z. B. über individuelle Zeitprofile für automatisches Schalten des angeschlossenen Verbrauchers
- ▶ Die Homematic IP Schalt-Mess-Steckdose misst zusätzlich Energieverbrauch, Leistung und Spannung sowie Strom
- ▶ Exakte Regelung elektrischer Heizkörper in Verbindung mit einem Homematic IP Wandthermostaten
- ▶ Kann optional zur Reichweitenverlängerung des Funk-Signals eingesetzt werden



Artikel-Nr. 141836A0



Artikel-Nr. 142721A0



Artikel-Nr. 140666A0



Artikel-Nr. 150239A0

PSM | SCHALT-MESS-STECKDOSE



BSM | SCHALT-MESS-AKTOR FÜR MARKENSCHALTER

EINFACH INTEGRIERT

- ▶ Unterputzaktor zum Schalten von Verbrauchern
- ▶ Kompakte Bauform zum Einbau in Standard-Unterputzdosen
- ▶ Mit entsprechendem Adapter in die gängigsten Designs führender Schalter-Hersteller integrierbar: Busch-Jaeger, Gira, Merten, Berker, Jung, düwi, Kopp, ELSO und Siemens (s. Seite 57)
- ▶ Durch die Messfunktion ist eine zuverlässige Erkennung von eingeschalteten Verbrauchern möglich



Artikel-Nr. 142720A0



Artikel-Nr. 150586A0

IDEAL FÜR DIE UNTERPUTZMONTAGE

- ▶ Unterputzaktor zum Schalten von Verbrauchern und Messen des Energieverbrauchs
- ▶ Dank der hohen Messgenauigkeit sind auch Stand-by-Verbraucher präzise messbar
- ▶ Kompakte Bauform zur einfachen Montage in Unterputzdosen oder in Aufputz-Verteilerdosen (z. B. ELS Spelsberg Abox 25)
- ▶ Der Homematic IP Schalt-Mess-Aktor (16A) bietet ein besonders hohes Schaltvermögen für große Verbraucher bis zu 16 A



FSM | SCHALT-MESS-AKTOR – Unterputz

FSM16 | SCHALT-MESS-AKTOR (16 A) – Unterputz

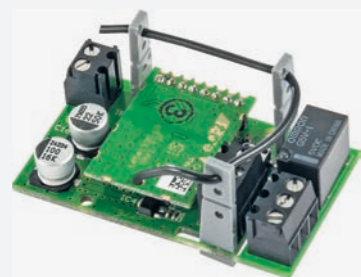
INTELLIGENTE GARAGENTORSTEUERUNG

- ▶ Ermöglicht das Öffnen, Schließen und Stoppen von Garagentoren in Verbindung mit Garagentorantrieben
- ▶ Ersetzt herkömmliche Garagentortaster durch eine intelligent gesteuerte Lösung
- ▶ Individuelle Konfiguration über die CCU Bedienoberfläche „WebUI“
- ▶ Komfortable Steuerung des Garagentors direkt am Gerät, per Funk-Fernbedienung oder über diverse Partner-Apps

Exkl. für die CCU



WGC | GARAGENTORTASTER



PCBS | SCHALTPLATINE

BRINGT GERÄTE INS SMART HOME

- ▶ Ermöglicht das Schalten, bspw. eines Schalter- oder Tastereingangs, 12 V-Signalgebers oder von LEDs per Funk im Kleinspannungsbereich
- ▶ Dank kompakter Bauweise ist ein flexibler Einbau in bestehende Geräte und eigene Projekte möglich
- ▶ Angeschlossene Geräte können komfortabel z. B. über die Homematic IP App oder per Funk-Fernbedienung ein- oder ausgeschaltet werden



Artikel-Nr. 150776A0

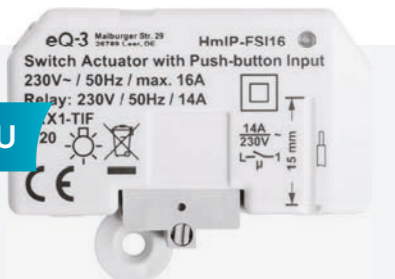


Artikel-Nr. 154346A0

INTELLIGENT UND UNSICHTBAR

- ▶ Intelligente Steuerung von Beleuchtung
- ▶ Einfach nachzurüsten und unsichtbar in der Unterputzdose installiert
- ▶ Flexible Bedienung: Direkt über angeschlossene Taster oder Schalter, per Funk über Homematic IP Taster bzw. Fernbedienungen und jederzeit über die Homematic IP Smartphone App
- ▶ Für viele Verbraucher geeignet: Glühlampen, LED, Halogenlampen usw.

NEU



FSI16 | SCHALTAKTOR MIT TASTEREINGANG – Unterputz



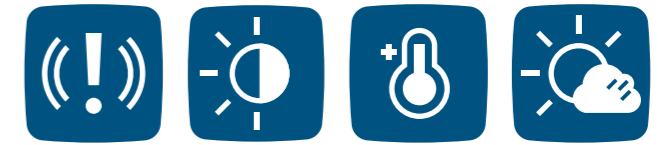
BSL | SCHALTAKTOR FÜR MARKENSCHALTER
– mit Signalleuchte

BRINGT FARBE INS SMART HOME

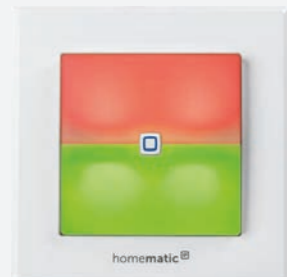
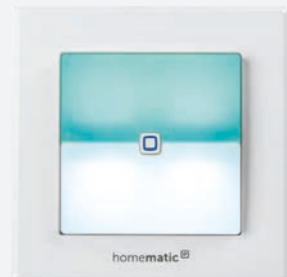
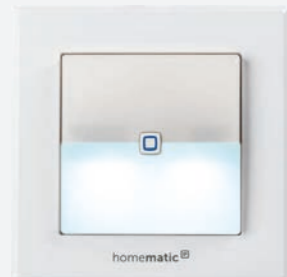
- ▶ Der netzbetriebene Funk-Schaltaktor mit zwei Tasten kann flexibel eingesetzt werden – zur Steuerung eines angeschlossenen Verbrauchers und als Signal- oder Orientierungslicht
- ▶ Einfache und flexible Steuerung der angeschlossenen Leuchte über die integrierten Tasten, per Bewegungsmelder oder Fernbedienung sowie per App
- ▶ In Verbindung mit angelernten Geräten ermöglicht der Schaltaktor z. B. den Einsatz als Signalleuchte für eine fertige Waschmaschine, Alarmzustände, Eco-Betrieb und geöffnete Fenster
- ▶ Farbe und Helligkeit der LED-Signalleuchten können komfortabel und individuell über die Homematic IP App eingestellt werden



Artikel-Nr.
152020A0



Allzeit bereit: Die **Alarmsirene** sorgt auch ohne Internetverbindung dafür, dass Einbrecher in die Flucht geschlagen werden. Mit Direktverknüpfungen zwischen den Sicherheitskomponenten sind Sie immer informiert.



Kleiner Schalter, große Wirkung.
Über verschiedene Funktionen und Automatisierungen, lassen sich am **Schaltaktor für Markenschalter – mit Signalleuchte** Szenarien anzeigen wie z.B. ob alle Fenster geschlossen sind.





Sie lieben Ihr individuell gestaltetes Zuhause, nur etwas smarter könnte es sein? Mit den Homematic IP Aktoren für Markenschalter können Sie Ihre bestehenden Elektro-Installationen modernisieren, ohne die vorhandenen Schalterserien komplett auszutauschen.

IHR DESIGN BLEIBT BESTEHEN

Aktoren und Adapter für Markenschalter

Neue Technologie für bestehendes Design



Die Homematic IP Produkte werden mit wenig Aufwand in das Design der bereits vorhandenen Schalterserien integriert.

Die Homematic IP Aktoren für Markenschalter sind Teil des Homematic IP Smart-Home-Systems. Sie können die Aktoren mit dem Homematic IP Access Point in Verbindung mit der kostenlosen App, mit der Zentrale CCU2/CCU3 und vielen Partner-Lösungen nutzen.

Verfügbar in 4 Varianten:

- ▶ Dimmaktor (s. Seite 41)
- ▶ Rollladenaktor (s. Seite 46–47)
- ▶ Jalousieaktor (s. Seite 46–47)
- ▶ Schaltaktor (s. Seite 50–52)

Schnell-Check:

- ▶ Geringer Montage- und Installationsaufwand durch die Nutzung vorhandener Standard-Unterputzdosen in der bestehenden Elektroinstallation.
- ▶ Vorhandene Rahmen und Wippen vieler Markenschalter-Serien einfach weiterverwenden. Hierfür bietet das Sortiment passende Adapter für Markenschalter.
- ▶ Durch die Nutzung vorhandener Schalter-Designs bleiben Wohnkonzepte in Stil, Form und Design erhalten.
- ▶ Komfortable Steuerung direkt am Gerät über den Taster, die Homematic IP App, per Homematic IP Fernbedienung oder Funk-Wandtaster.

ADAPTER FÜR MARKENSCHALTER



- ▶ Mithilfe der Adapter für Schalterserien lassen sich **Homematic IP Aktoren für Markenschalter** einfach und ohne großen Kosten- und Montageaufwand in bestehende Installationen unterschiedlicher Hersteller und Designs integrieren
- ▶ Einfach vorhandene Schalter (bei geeigneter Verdrahtung) durch Homematic IP Aktoren für Markenschalter ersetzen und vom zusätzlichen Komfort durch Smart-Home-Technik profitieren
- ▶ **Eine Auflistung passender Schalterserien zu unseren Adaptern** finden Sie im jeweiligen Produktdatenblatt (s. QR-Code) oder unter: www.homematic-ip.com



Adapter für Markenschalter

Sie möchten Ihr Zuhause durch intelligente Technik schrittweise komfortabler gestalten? Unsere Unterputz-Aktoren für Markenschalter lassen sich ganz einfach in bestehende Elektroinstallationen integrieren, ohne vorhandene Schalter komplett auszutauschen.

Und so geht's:

- ▶ 1. Die Sicherung ausschalten.
- ▶ 2. Der Elektroinstallateur Ihres Vertrauens entfernt alle Kunststoffteile (Wippe, Haltestück, Rahmen) Ihres vorhandenen Ein-/Wechselschalters.

Wichtig: Hier bitte nicht selbst aktiv werden, sondern unbedingt einen Fachmann beauftragen.

Tipp: Wippe und Rahmen bitte griffbereit beiseitelegen, da sie weiterverwendet werden können.

- ▶ 3. Den vorhandenen Schalter-Einsatz entfernen.

Wichtig: Bitte darauf achten, dass ein *N-Leiter vor Durchführung des nächsten Schrittes vorhanden ist.*

- ▶ 4. Den gewünschten Homematic IP Aktor an das Stromnetz anschließen und in die Unterputzdose stecken.
- ▶ 5. Den Homematic IP Aktor gemäß Bedienungsanleitung an den Access Point anlernen.
- ▶ 6. Rahmen und Adapter montieren und die Wippe einklicken.
- ▶ 7. Die Sicherung wieder einschalten.



Für detaillierte Infos und technische Daten:
Homematic IP Broschüre „Unterputz-Aktoren für Markenschalter“ auf www.homematic-ip.com



ADAPTER BERKER (B1)		 Artikel-Nr. 103094A2 1 Stück 103094A1 20 Stück	ADAPTER BERKER (B2)		 Artikel-Nr. 103263A2 1 Stück 103263A1 20 Stück
ADAPTER BUSCH-JÄGER		 Artikel-Nr. 103090A2 1 Stück 103090A1 20 Stück	ADAPTER DÜWI		 Artikel-Nr. 103097A2 1 Stück 103097A1 20 Stück
ADAPTER GIRA 55		 Artikel-Nr. 103091A2 1 Stück 103091A1 20 Stück	ADAPTER GIRA STANDARD		 Artikel-Nr. 103092A2 1 Stück 103092A1 20 Stück
ADAPTER JUNG (J1)		 Artikel-Nr. 103095A2 1 Stück 103095A1 20 Stück	ADAPTER JUNG (J2)		 Artikel-Nr. 103478A2 1 Stück 103478A1 20 Stück
ADAPTER KOPP		 Artikel-Nr. 103096A2 1 Stück 103096A1 20 Stück	ADAPTER MERTEN		 Artikel-Nr. 103093A2 1 Stück 103093A1 20 Stück
ADAPTER ELSO JOY		 Artikel-Nr. 152993A2 1 Stück 152993A1 20 Stück	ADAPTER SIEMENS		 Artikel-Nr. 155263A1 1 Stück 155263A2 20 Stück

NEU



Sie können das Wetter nicht beeinflussen, aber mit den Geräten aus dem Bereich Wetter und Umwelt kann es Ihrem Zuhause nichts anhaben!

WETTERFROSCH WAR GESTERN

Wetter und Umwelt

Smarter Schutz bei Wind und Wetter



Die Sonne scheint besonders stark und Ihre Markise fährt zu 80 % aus. Ein gewaltiger Sturm zieht auf und Ihre Rollläden fahren automatisch herunter: **Mit den Homematic IP Produkten für Wetter und Umwelt passt sich Ihr smartes Zuhause automatisch an die aktuelle Wetterlage an.**

Und so geht's:

Die Wettersensoren erfassen alle relevanten Wetterdaten wie Temperatur, Luftfeuchtigkeit, Windgeschwindigkeit, Helligkeit oder Sonnenscheindauer und senden diese per Funk an die verknüpften Homematic IP Komponenten, z. B. die Markisen- oder Rollladenaktoren. Die von Ihnen definierten Regeln sorgen dann für eine entsprechende Aktion der Homematic IP Geräte.

Dank Funk-Kommunikation und Batteriebetrieb können Sie die Wettersensoren an jeder beliebigen Stelle im Garten einsetzen. Erhältlich sind die Wettersensoren in den Varianten basic, plus und pro. Die plus-Version analysiert neben Temperatur, Luftfeuchtigkeit etc. zusätzlich Regenbeginn und -menge, die pro-Version zeigt dazu noch die Windrichtung an.

WETTERSENSOREN

- ▶ Die **Homematic IP Wettersensoren** erfassen zuverlässig und exakt die Temperatur, Luftfeuchtigkeit, Windgeschwindigkeit, Helligkeit (relativ) und Sonnenscheindauer – je nach Modell gibt es weitere Funktionen
- ▶ Anzeige der ermittelten Werte **in der Homematic IP App**
- ▶ **Vielfältige Funktionsmöglichkeiten** in Verbindung mit anderen Homematic IP Geräten – z. B. das Hochfahren von Rollläden bei starkem Wind oder das Ausfahren der Markise bei Sonnenschein
- ▶ **Flexibler Einsatz** im Außenbereich dank Funk-Kommunikation und Batteriebetrieb



Artikel-Nr.
151821A0

DER PROFI

- ▶ Erfasst zuverlässig und exakt Temperatur, Luftfeuchtigkeit, Windgeschwindigkeit, relative Helligkeit, Sonnenscheindauer, Regenmenge, Regendauer und zusätzlich die **Windrichtung**



SWO-PR | WETTERSENSOR
– pro



SWO-B | WETTERSENSOR
– basic

DAS EINSTEIGERMODELL

- ▶ Erfasst zuverlässig und exakt Temperatur, Luftfeuchtigkeit, Windgeschwindigkeit, relative Helligkeit und Sonnenscheindauer



Artikel-Nr.
152056A0



Artikel-Nr.
150573A0

DER KOMPAKTE

- ▶ Misst Temperatur und Luftfeuchtigkeit im Außenbereich und zeigt diese in der Homematic IP App an
- ▶ Flexible und einfache Wandmontage durch mitgelieferte Dübel und Schrauben oder Einsatz als Standgerät möglich
- ▶ Verfügbar in den Farbvarianten weiß (HmIP-STHO) und anthrazit (HmIP-STHO-A)



STHO | TEMPERATUR- UND LUFTFEUCHTIGKEITS-SENSOR
– außen, weiß

STHO-A | TEMPERATUR- UND LUFTFEUCHTIGKEITS-SENSOR
– außen, anthrazit



SWO-PL | WETTERSENSOR
– plus

DAS PLUS AN WETTERDATEN

- ▶ Erfasst zuverlässig und exakt Temperatur, Luftfeuchtigkeit, Windgeschwindigkeit, relative Helligkeit, Sonnenscheindauer und zusätzlich **Regenmenge und Regendauer**



Artikel-Nr.
152057A0



Artikel-Nr.
154826A0

FÜR ALLES GEWAPPNET!

- ▶ Informiert sofort bei Regen und Schnee
- ▶ Zuverlässiger und exakter Sensor mit großer, empfindlicher Sensorfläche
- ▶ Führt, wenn es zu regnen beginnt, z. B. in Verbindung mit einem Homematic IP Rollladenaktor die Markise ein
- ▶ Wetterfest und funktionsfähig bei Temperaturen von -20°C bis +55°C
- ▶ Individuelle Festlegung der Auslöseempfindlichkeit über die Homematic IP App



NEU
AB Q3

SRD | REGENSENSOR



Fernbedienungen und Taster sind einfach praktisch! Zu Hause einfach mal eine Auszeit vom Smartphone nehmen? Kein Problem mit unseren Tastern, Fernbedienungen und Thermostaten.

EINFACH OHNE SMARTPHONE

Fernbedienungen und Taster

Smarte Bedienung



Ein smartes Zuhause sollte sich auch smart bedienen lassen. Nicht immer möchte man dafür das Smartphone zücken. Alternativ können Sie die Homematic IP Komponenten auch mit Steuergeräten wie Taster, Wandthermostat oder Fernbedienung steuern.

Homematic IP Wandtaster lassen sich problemlos in bestehende Schalterlösungen integrieren oder flexibel im Raum platzieren. Denn im Gegensatz zu konventionellen Wandtastern brauchen sie dank Batterieversorgung und Funk-Kommunikation keine externe Stromversorgung.

Mit der Homematic IP Schlüsselbundfernbedienung können Sie die Alarmfunktion per Tastendruck ein- oder ausschalten. Auch das Schalten und Dimmen von Licht sowie die Steuerung anderer Geräte funktioniert mit den zahlreichen Homematic IP Fernbedienungen und Tastern.



WRC2 | WANDTASTER
– 2-fach

FLEXIBLER EINSATZ IM SMART HOME

- ▶ Universell einsetzbarer Funk-Wandtaster mit zwei Kanälen zur zentralen Steuerung von Homematic IP Geräten
- ▶ Einfache Integration in bestehende Schalterserien mit 55er-Rahmenmaß folgender Hersteller: Berker, Busch-Jaeger, GIRA, Merten, JUNG, Kopp, ELSO und Siemens (s. Seite 57)



Artikel-Nr.
140665A0



Artikel-Nr.
142307A0

ALLES UNTER KONTROLLE

- ▶ Universell einsetzbare Funk-Fernbedienung mit vier frei konfigurierbaren Tastenpaaren
- ▶ Komfortable Steuerung von angelernten Geräten ermöglicht z. B. das Schalten oder Dimmen von Beleuchtung
- ▶ Aktivieren von Systemfunktionen wie bspw. den Eco-Betrieb mit nur einem Tastendruck möglich
- ▶ Mit austauschbarem Beschriftungsfeld auf der Unterseite der Fernbedienung zum Notieren der Tastenfunktionen



RC8 | FERNBEDIENUNG
– 8 Tasten



WRC6 | WANDTASTER
– 6-fach

DER INDIVIDUELLE

- ▶ Besitzt drei frei konfigurierbare Tastenpaare zur komfortablen Steuerung von angelernten Geräten
- ▶ Das Beschriftungsfeld kann ausgetauscht und individuell ausgefüllt werden
- ▶ Einfache Integration in bestehende Schalterserien mit 55er-Rahmenmaß folgender Hersteller: Berker, Busch-Jaeger, GIRA, Merten, JUNG, Kopp, ELSO und Siemens (s. Seite 57)



Artikel-Nr.
142308A0



Artikel-Nr.
142562A0



Artikel-Nr.
140740A0

FERNBEDIENUNGEN FÜR UNTERWEGS

- ▶ Die Homematic IP Schlüsselbundfernbedienung – **Alarm** ermöglicht die komfortable Steuerung von Alarmfunktionen oder das An- bzw. Ausschalten von Beleuchtung
- ▶ Alarmfunktionen können über die Homematic IP App erstellt und über die Funk-Fernbedienung auf Tastendruck aktiviert oder deaktiviert werden
- ▶ Funktionstasten für „Hüllschutz“, „Vollschutz“, „Alarm unscharf“ und „Licht ein/aus“
- ▶ Die Homematic IP Schlüsselbundfernbedienung – **4-Tasten** bietet vier frei konfigurierbare Tasten, welche eine komfortable Steuerung von angelernten Geräten und Funktionen ermöglicht
- ▶ Glasfaserverstärktes und halogenfreies Material für optimale Stabilität und Umweltverträglichkeit



KRCA | SCHLÜSSELBUND-FERNBEDIENUNG
– Alarm

KRC4 | SCHLÜSSELBUND-FERNBEDIENUNG
– 4 Tasten



BRC2 | WANDTASTER FÜR MARKENSCHALTER
– 2-fach

FERNBEDIENUNG AN DER WAND

- ▶ Netzbetriebener Funk-Wandtaster mit zwei Sendekanälen zur Steuerung von Homematic IP Geräten und Funktionen
- ▶ Vereint die Funktionsweise einer Fernbedienung mit einem Unterputzgerät und ermöglicht so das Schalten angelernter Homematic IP Aktoren und Schaltsteckdosen, um z. B. Licht ein- oder auszuschalten
- ▶ Kompakte Bauform zum Einbau in Standard-Unterputzdosen
- ▶ Integration auch in bestehende Schalterserien durch Nutzung vorhandener Rahmen und Wippen



Artikel-Nr.
152000A0





DIE ALLESKÖNNER

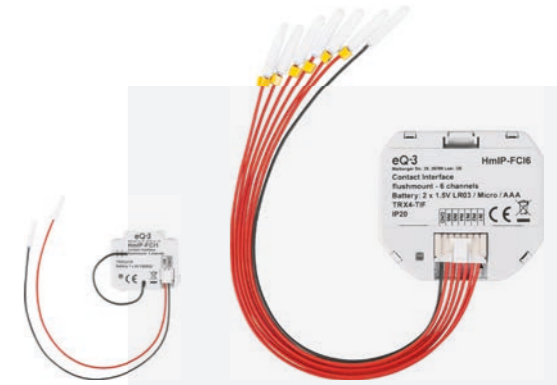
- ▶ Ermöglichen die Nachrüstung z. B. von konventionellen, **potentialfreien Tastern** mit 1 oder 6 Tasten für eine intelligente und individuelle Steuerung per Funk
- ▶ Integration von Schaltern, Tastern oder Kontakten ins Homematic IP System, um z. B. Licht oder Rollläden zu steuern
- ▶ Einfache Montage dank Batterieversorgung – kein Anschluss an die Stromversorgung notwendig
- ▶ Ermöglichen eine komfortable Integration und weitere Nutzung der vorhandenen Schalter und Schalterserien



Artikel-Nr.
153489A0

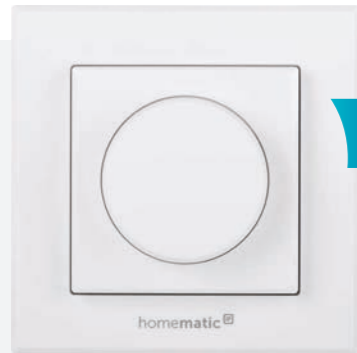


Artikel-Nr.
153501A0



FCI1 | KONTAKT-SCHNITTSTELLE UNTERPUTZ
– 1-fach

FCI16 | KONTAKT-SCHNITTSTELLE UNTERPUTZ
– 6-fach



NEU

WRCR | DREHTASTER

RUNDE SACHE

- ▶ Einfach nachzurüsten und flexibel an jeder beliebigen Position einsetzbar, dank Batteriebetrieb und Funk-Kommunikation
- ▶ Vielfältige Montagepositionen möglich: Klebe- oder Schraubmontage, Integration in bestehende Schalterserien (mit 55-er Rahmen), auf einer Unterputzdose, im Tischaufsteller usw.
- ▶ Ein- bzw. ausschalten der Beleuchtung (in Verbindung mit Homematic IP Dimmaktoren) einfach durch Drücken des Drehrads oder nahezu stufenlos dimmen durch komfortables Drehen

- ▶ **PASSEND DAZU:**
Homematic IP Dimmaktor (s. Seite 41)



Artikel-Nr.
154888A0



NEU
AB Q3

WRCC2 | WANDTASTER
– flach

PASST EINFACH ÜBERALL

- ▶ Flaches Design, vielfältige Funktionen und flexibel einsetzbar dank Batteriebetrieb und Funk-Kommunikation
- ▶ Per Tastendruck können eine oder gleichzeitig mehrere Funktionen ausgelöst werden
- ▶ Ermöglicht z. B. das Ein- bzw. Ausschalten von Lichtquellen oder das Rauf- bzw. Herunterfahren von Rollläden



Artikel-Nr.
155342A0

EINSATZGEBIETE DER ALLESKÖNNER

Sie sind unscheinbar und klein: Unsere Kontakt-Schnittstellen Unterputz ermöglichen sehr flexible Integrationen und bringen smarte Technik in Schalter, Taster und Kontakte. So können Leuchten und Rollläden ganz einfach gesteuert werden. Durch eine langlebige Lithium-Batterie ist kein Anschluss an die Stromversorgung nötig und in Kombination mit der besonders flachen Bauform wird ein Einbau in Standard-Unterputz Dosen ermöglicht – sogar hinter bereits verbauten Schaltereinsätzen.





Sie möchten z. B. Ihr Obergeschoss ausbauen oder Ihr Zuhause smart nachrüsten? Dann sind die Funk-Geräte für die Hutschiene genau das Richtige für Sie. Es ist kein Eingriff in die Installation auf Raumebene nötig und Ihr bestehendes Design bleibt erhalten.

FUNK IM VERTEILERSCHRANK

Funk-Geräte für die Hutschiene

Einfach smart nachrüsten

Mit den Funk-Geräten für die Hutschiene können Sie Ihr Zuhause ganz einfach **smart ausbauen und vom Verteilerschrank aus steuern**.

Sie möchten z. B. Ihr Obergeschoss ausbauen oder einfach nachrüsten? Dann nutzen Sie die Funk-Geräte für die Hutschiene. Es ist kein Eingriff in die Installation auf Raumebene nötig und auch in punkto Design können Sie sich ausleben, denn vorhandene Schalter und Taster können einfach weiterverwendet werden.

Die Montage gestaltet sich durch Federkraftklemmen besonders einfach. Jeder Kanal kann auf eine unterschiedliche Phase gelegt werden und ermöglicht so eine unabhängige Steuerung jedes einzelnen Kanals.

Besonders praktisch: Damit Sie den Mehrwert für Ihr smartes Zuhause rundum nutzen können, sind vier Varianten verfügbar:

- ▶ Mit dem besonders schmalen **Schaltaktor 1-fach** mit nur einer TE Breite können Sie Stromstoß-Schalter ideal ersetzen. Die Beleuchtung kann dann direkt über handelsübliche Taster, per Funk über Homematic IP Taster sowie Fernbedienungen und natürlich auch jederzeit über die Smartphone-App gesteuert werden. Mit dem **4-fach Schaltaktor** schalten Sie sogar bis zu vier Kanäle.
- ▶ Der **Dimmaktor – 3-fach** ermöglicht es Ihnen, bis zu drei Leuchten nahezu stufenlos zu dimmen und zu schalten und die ideale Lichtstimmung in Ihrem Smart Home zu erzeugen.
- ▶ Mit dem **Jalousieaktor – 4-fach** steuern Sie Ihre Beschattungselemente einfach und intelligent. Individuelles Hoch- bzw. Runterfahren von bis zu vier angeschlossenen Jalousien, Rollläden oder Markisen sorgen für mehr Komfort und Sicherheit.



FUNK-GERÄTE FÜR DIE HUTSCHIENE

- ▶ Die **Homematic IP Funk-Geräte für die Hutschiene** können einfach auf Standard-Hutschiene installiert werden. Anschließend stehen **vielseitige Steuerungsmöglichkeiten** direkt über handelsübliche 230 V-Taster oder Schalter, per Funk über Homematic IP Taster bzw. Fernbedienungen und sogar jederzeit über die Smartphone-App zur Verfügung.
- ▶ Großer Mehrwert für ein smartes Zuhause: **Ebenso für Ausbauten (z. B. Obergeschoss) als auch zum Nachrüsten geeignet.** Kann problemlos im Verteilerschrank verbaut werden und nimmt dank des kompakten Gehäuses nicht viel Platz ein. Kein Eingriff in die Installation auf Raumebene nötig. **Vorhandene Schalter und Taster können einfach weiterverwendet werden.**
- ▶ Jeder Kanal des Aktors kann auf eine unterschiedliche Phase gelegt werden und ermöglicht so eine **unabhängige Steuerung jedes einzelnen Kanals.**



Artikel-Nr.
154434A0

INTELLIGENT SCHALTEN UND DIMMEN

- ▶ Nahezu stufenloses Dimmen und Schalten von bis zu drei angeschlossenen Leuchten über unabhängige Kanäle für die ideale Lichtstimmung
- ▶ Für viele Leuchtmittel geeignet, wie z. B. dimmbare LEDs und Energiesparlampen, Glühlampen und Halogenlampen



NEU
AB Q4

DRD13 | DIMMAKTOR FÜR HUTSCHIENEN-MONTAGE – 3-fach



NEU
AB Q4

DRS11 | SCHLAKTOR FÜR HUTSCHIENEN-MONTAGE – 1-fach

ERSETZT STROMSTOSSSCHALTER

- ▶ Besonders schmal (nur 1 TE Breite) für die einfache Installation auf einer Hutschiene, um einen Kanal vom Verteilerschrank aus zu schalten
- ▶ Zwei Funktionen in einem: Der Schaltaktor ermöglicht nicht nur das komfortable Ein- bzw. Ausschalten einer angeschlossenen Leuchte über einen unabhängigen Kanal, sondern auch den Ersatz eines herkömmlichen Stromstoß-Schalters



Artikel-Nr.
154684A0



Artikel-Nr.
154362A0

KOMFORTABEL JALOUSIEN STEuern

- ▶ Individuelles Hoch- bzw. Runterfahren von bis zu vier angeschlossenen Jalousien, Rollläden oder Markisen über unabhängige Kanäle für mehr Komfort und Sicherheit
- ▶ Jalousien können automatisch in Abhängigkeit von Sonnenauf- und Sonnenuntergang gesteuert werden. Der intelligente Wärmeschutz verhindert ein Überhitzen der Räume im Sommer durch die automatische Beschattung
- ▶ Durch einstellbare Zeitprofile fahren Jalousien automatisch hoch oder runter und lassen sich so an die Tagesabläufe der Bewohner anpassen



NEU
AB Q4

DRBL14 | JALOUSIEAKTOR FÜR HUTSCHIENEN-MONTAGE – 4-fach



NEU
AB Q4

DRS14 | SCHLAKTOR FÜR HUTSCHIENEN-MONTAGE – 4-fach

FLEXIBEL SCHALTEN

- ▶ Komfortables Ein- bzw. Ausschalten von bis zu vier angeschlossenen Leuchten über unabhängige Kanäle für die ideale Lichtstimmung
- ▶ Für viele Verbraucher geeignet, wie z. B. Ohmsche Lasten, Glühlampen, Halogenlampen, LEDs, elektrische Raditoren usw.



Artikel-Nr.
154431A0



Sie planen einen Neubau oder eine umfangreiche Sanierung und möchten Ihr Haus mit intelligenter Hausautomation ausstatten?

WIRED: DIE PERFEKTE LÖSUNG

Wired

Von Beginn an smart

PRODUKTE FÜR DAS FACHHANDWERK

homematic^{IP}
wired

Homematic IP Wired ist – wie der Name schon sagt – ein kabelgebundenes Bus-System. Hier kommunizieren die einzelnen Geräte über einen störsicheren Bus – das macht Ihr Smart Home besonders zuverlässig und widerstandsfähig.

Ein weiterer Vorteil unseres Systems: Durch die direkte Verbindung der verschiedenen Komponenten werden Daten sehr schnell übermittelt. Und sicher! Denn die Kommunikation der Homematic IP Produkte ist voll-verschlüsselt und authentifiziert. **Schon das Anlernen neuer Geräte ist kryptografisch geschützt und zu 100 % anonym.** Sie müssen an keiner Stelle Ihre persönlichen Daten eingeben und sich somit auch keine Sorgen um Datendiebstahl und -missbrauch machen.



Welche Möglichkeiten der Konfiguration gibt es?

Die Erstinstallation von Homematic IP Wired erfolgt durch einen Fachbetrieb. Anschließend sind Sie völlig flexibel und können Ihr Smart Home jederzeit beliebig erweitern. Denn alle Homematic IP Geräte, ob funk- oder kabelgebunden, sind über die Zentrale CCU3 miteinander kompatibel. Dadurch haben Sie schier unbegrenzte Möglichkeiten, Ihr Zuhause nach Ihren Wünschen zu automatisieren – sowohl bei der Erstinstallation im Neubau als auch bei der Nachrüstung zu jedem späteren Zeitpunkt.

Lokale Zentrale oder Cloud-Lösung

Sie haben zwei Möglichkeiten, Homematic IP Wired zu installieren und zu bedienen:

Variante 1:

Hier wird das System über eine Smart-Home-Zentrale, die CCU3, in Verbindung mit dem Homematic IP Wired Access Point installiert. Die Konfiguration erfolgt anschließend über einen Web-Browser. Alle Daten liegen lokal im Heimnetzwerk.

Variante 2 (zukünftig verfügbar):

Hier wird das System über die Homematic IP Cloud betrieben. Dabei wird es über den Homematic IP Wired Access Point mit der Cloud verbunden. Konfigurieren und bedienen können Sie Ihr Smart Home dann über die kostenlose Homematic IP Smartphone-App – von zu Hause und unterwegs. Sie können das System in Verbindung mit einem Homematic IP Access Point einfach um Funk-Komponenten erweitern und somit Funk und Wired kombinieren.



Besonders robust und störsticher

Homematic IP Wired ist das erste Gebäude-Bus-System, das auf IPv6 basiert und jedem Gerät eine eindeutige, einzigartige Kennung zuweist. Damit kann die Steuerzentrale jedes Gerät genau identifizieren und ansprechen. Homematic IP ist außerordentlich robust gegenüber Störquellen und ermöglicht eine sichere Datenübertragung zu jeder Zeit. Wie schon bei Homematic IP ist auch bei Homematic IP Wired die Informationssicherheit beim Datenaustausch vom VDE geprüft und zertifiziert.

Wie funktioniert das Bus-System Homematic IP Wired?

Die Topologie des Busses, über den die einzelnen Komponenten verbunden werden, kann nahezu beliebig aufgebaut sein. Der Homematic IP Wired Bus unterstützt u.a. den Aufbau einer ausfallsicheren Ringtopologie, bei der der Bus vom Wired Access Point immer von einem zum nächsten Gerät und zuletzt wieder zum Wired Access Point zurückgeführt wird. Unterbricht die Leitung an einer Stelle dieses Rings, stellt die Topologie automatisch auf zwei unabhängige Bus-Stränge um. So bleiben

die restlichen Geräte selbst bei einem Kabelfehler verzögerungsfrei in Betrieb.

Besonders smart: Bei der Installation des Bus-Systems können Abzweigungen in der Ringtopologie beliebig angeordnet werden. Damit sind Ihrem Smart Home kaum Grenzen gesetzt. So können auch abgesetzte Unterverteilungen, z.B. für eine Elektroinstallation in der Garage oder im Gartenhaus, integriert werden. Selbst anspruchsvolle Planungen und Ideen lassen sich vom Fachinstallateur nach individuellen Wünschen realisieren.



Homematic IP Wired erhalten Sie **ausschließlich** bei einem unserer **über 1.700 Installationspartner** in Ihrer Nähe! Lassen Sie sich beraten.



Welche Möglichkeiten der Konfiguration gibt es?

Über den Homematic IP Wired Access Point erfolgt die Anbindung entweder an eine lokale Smart-Home-Zentrale im Haus oder an den Homematic IP Cloud-Service (zukünftig verfügbar) im Internet. Fachbetriebe und Endkunden können zwischen zwei grundsätzlichen Konfigurations-Varianten wählen:

Steuerung über Wired Access Point und CCU3 über PC oder Fernbedienung:

In diesem Fall erfolgt die Installation und Konfiguration rein lokal mit der Smart-Home-Zentrale CCU3 oder alternativ der Zentrale eines der Partner von Homematic IP. Zur Konfiguration wird ein Web-Browser genutzt. Über VPN-Lösungen in DSL/Internet-Routern oder sichere Remote-Access-Lösungen von Partnern ist eine Steuerung von überall auf der Welt möglich.

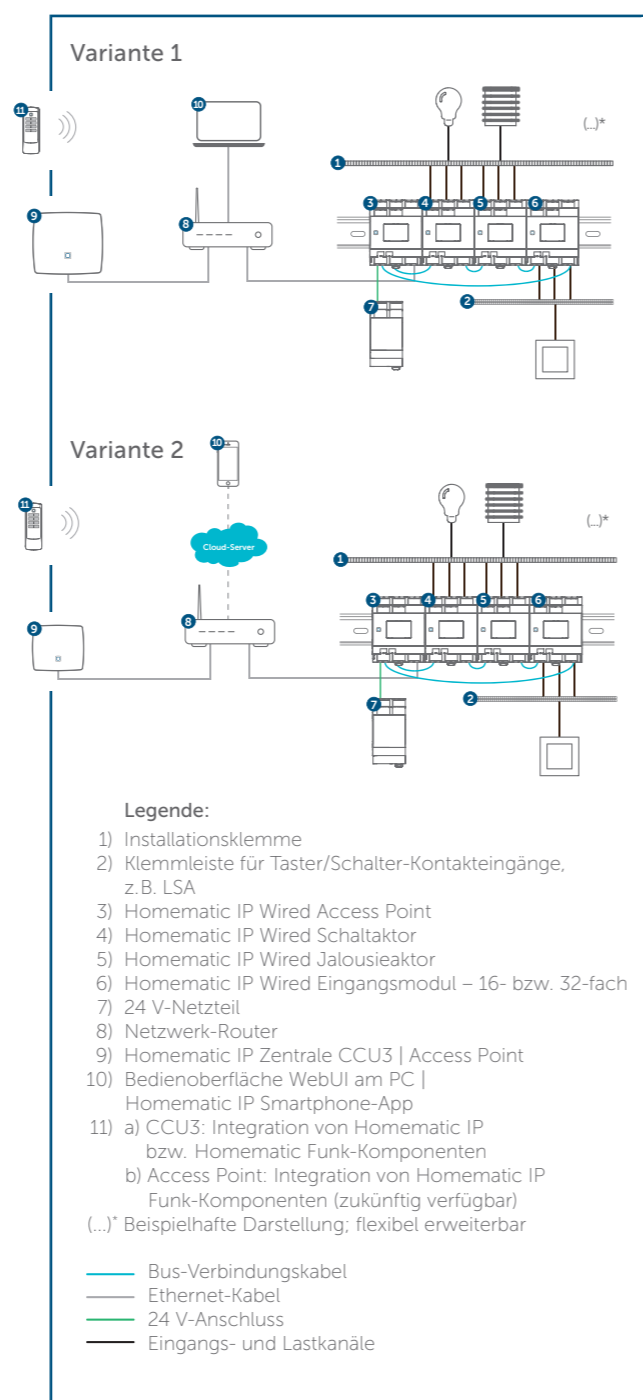
Steuerung von Funk- und Kabelgeräten im Verbund:

Es ist möglich, bereits bestehende Homematic IP Funk-Systeme mit der Wired-Variante zu verknüpfen oder eine Homematic IP Wired-Lösung im Nachhinein um Funk-Komponenten zu erweitern. Gesteuert werden die Geräte dann mithilfe der CCU3 über Fernbedienungen, Bewegungsmelder oder über Partner-Apps.



Die Zentrale für Smart-Home-Profis:

Die CCU3 ist die neue Generation der bewährten Vorgänger CCU und CCU2. Sie kann in Verbindung mit einem Wired Access Point* für die lokale Kommunikation der Geräte im eigenen Haus eingesetzt werden.



*Für den Betrieb ist ein Homematic IP Wired Access Point notwendig. Eine Steuerung per Smartphone-App lässt sich über die CCU3 mit verschiedenen Apps unser Partner realisieren. Zukünftig ist ebenfalls eine Steuerung über die Homematic IP App verfügbar.

Installation: Anbindung von Modulen und Sensoren

Homematic IP Wired-Geräte für die Hutschiene werden mit bis zu 16 bzw. 32 Tastern oder Schaltern angeschlossen. In der Fläche können handelsübliche Unterputz-Taster oder -Schalter verwendet werden. Damit kann Homematic IP Wired optisch in die etablierten Schalterserien integriert werden. Bei der Anbindung von Input/Output-Modulen und Sensoren hat der Installateur drei Optionen, die auch beliebig miteinander kombiniert werden können:

1. Kombination mit der Homematic IP Funklösung:

Sensoren und Schalter von Homematic IP Wired können beliebig mit der bisherigen Funklösung kombiniert werden. Die Lage der Schalter muss nicht mehr in der Bauphase festgelegt werden, denn funkbasierte Geräte lassen sich jederzeit – auch im Nachhinein – beliebig einsetzen. Mit Homematic IP Wired Schalt- und Dimmaktoren können Lichtquellen im Smart Home ein- und ausgeschaltet oder gedimmt werden. Beschattungselemente wie Rollläden, Jalousien und Markisen lassen sich zeit- oder auch witterungsbedingt steuern.

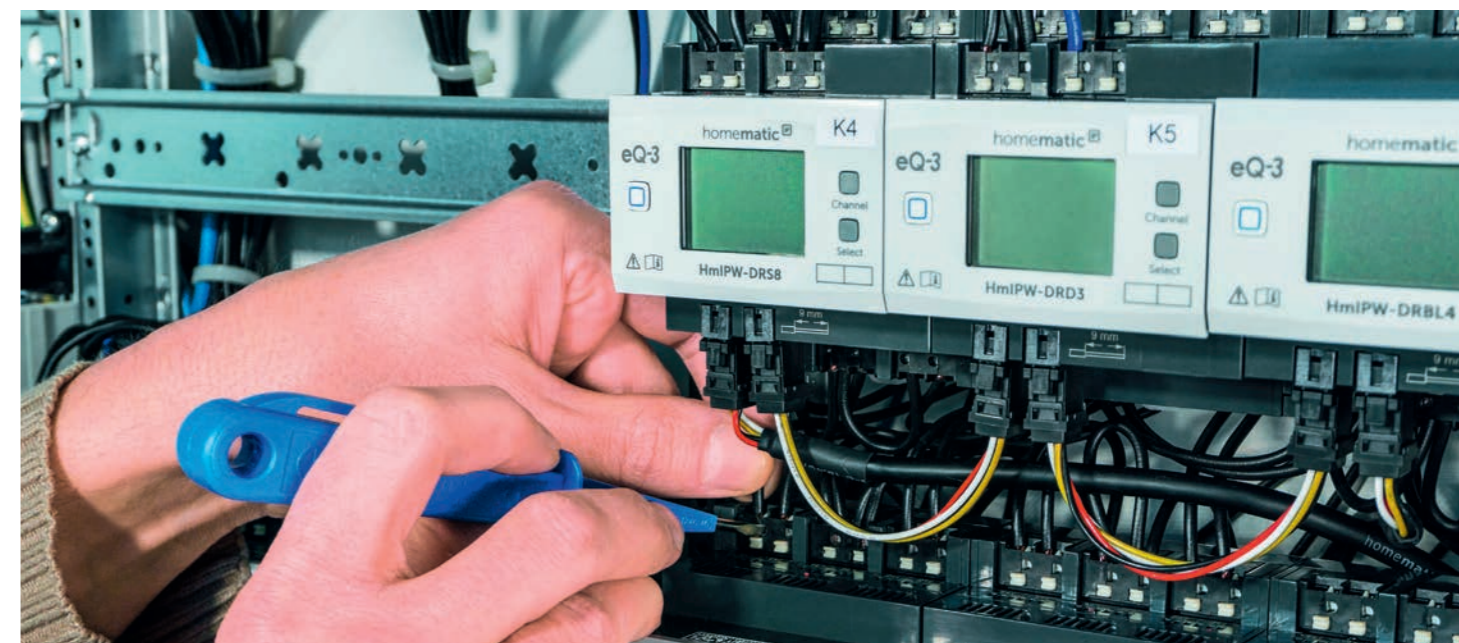


2. Installation mit Niederspannungs-Tastern und -Schaltern:

Da die Eingänge galvanisch von der 230/400 Volt Netzspannung getrennt sind, erfolgt die Verdrahtung besonders einfach und günstig mit simplen Telefonleitungen beziehungsweise Niederspannungsleitungen. Dabei kann auch auf das aufwendige Anfertigen von vertikalen Schlitzen für NYM-Leitungen verzichtet werden. Dadurch ergeben sich erhebliche Kostenvorteile.

3. Installation des Homematic IP Wired Bus-Systems im gesamten Gebäude:

In diesem Fall wird der Homematic IP Wired Bus nicht nur in der Elektroverteilung installiert, sondern durch das Haus zu Sensoren und Input/Output-Modulen geführt. Ein erstes Homematic IP Wired Gerät für die abgesetzte Installation ist ein Modul mit sechs Kanälen, an das handelsübliche Taster und Schalter für die Unterputzmontage angeschlossen werden.





**DRAP | WIRED
ACCESS POINT**

DAS HERZSTÜCK DES WIRED SYSTEMS

- ▶ Zentrale Schnittstelle im Homematic IP Wired System – der Homematic IP Wired Access Point verbindet die Smart Home Zentrale CCU3 mit den Homematic IP Wired Geräten
- ▶ Stellt zwei unabhängige Busausgänge für die Spannungsversorgung und Kommunikation angeschlossener Homematic IP Wired Geräte zur Verfügung
- ▶ Die Bustopologie, über die einzelne Homematic IP Wired Komponenten verbunden werden, kann nahezu beliebig aufgebaut werden



Artikel-Nr.
152465A0



Artikel-Nr.
152250A0



Artikel-Nr.
152263A0

ZUHAUSE FÜR SCHALTER, TASTER UND KONTAKTE

- ▶ Die Homematic IP Wired Eingangsmodule 16- und 32-fach verbinden konventionelle Taster, Schalter und Kontakte mit dem Homematic IP Wired System über 16 bzw. 32 unabhängige Eingänge
- ▶ Eingänge können für Taster und Schalter sowie für Kontakte (z. B. Reedkontakte in Fenstern) genutzt werden
- ▶ Eine Korrosionsschutz-Funktion verlängert die Lebensdauer angeschlossener Taster und Schalter



**DR16 | WIRED
EINGANGSMODUL
– 16-fach**



**DRD3 | WIRED DIMMAKTOR
– 3-fach**

SORGT FÜR GEMÜTLICHES LICHT

- ▶ Dimmt angeschlossene Leuchten über drei unabhängige Kanäle
- ▶ Ermöglicht nahezu stufenloses Dimmen angeschlossener Leuchtmittel und Leuchten



Artikel-Nr.
152626A0

UNIVERSELLER SCHLAKTAKTOR

- ▶ Schaltet angeschlossene Verbraucher (z. B. Leuchtmittel) über vier bzw. acht potentialfreie, unabhängige Kanäle ein bzw. aus
- ▶ Ermöglicht eine flexible Steuerung angeschlossener Verbraucher über konventionelle, drahtgebundene Taster oder Homematic IP Funk-Taster und -Fernbedienungen



**DRS4 | WIRED
SCHLAKTAKTOR
– 4-fach**



**DRBL4 | WIRED
JALOUSIEAKTOR
– 4-fach**

SORGT FÜR LICHT UND SCHATTEN

- ▶ Steuert angeschlossene Jalousien, Rollläden und Markisen über vier potentialfreie, unabhängige Kanäle
- ▶ Ermöglicht eine flexible Steuerung angeschlossener Beschattungselemente über konventionelle, drahtgebundene Taster oder Homematic IP Funk-Taster und -Fernbedienungen
- ▶ Komfortable Inbetriebnahme und Bedienung direkt am Gerät dank großem, beleuchteten LC-Display
- ▶ Astrofunktion und Zeitprofile sind pro Kanal einstellbar und werden direkt im Gerät hinterlegt



Artikel-Nr.
152431A0



Artikel-Nr.
151677A0

**DRS8 | WIRED
SCHLAKTAKTOR
– 8-fach**



WTH | WIRED
WANDTHERMOSTAT
MIT LUFTFEUCHTIG-
KEITSSENSOR

FÜR DIE VOLLE KONTROLLE

- ▶ Messung von Soll- und Ist-Temperatur sowie der Luftfeuchtigkeit
- ▶ Manuelles Einstellen der Soll-Temperatur (auf 0,5 °C genau) direkt am Stellrad
- ▶ Anzeige der gemessenen Werte auf großem Display mit Hintergrundbeleuchtung
- ▶ Komfortable und exakte Regelung elektrischer Heizkörper in Kombination mit Homematic IP Schaltaktoren
- ▶ Zuverlässige Spannungsversorgung und Kommunikation über den Homematic IP Wired-Bus
- ▶ Flexible und einfache Montage in Unterputzdosen durch Montageplatte und herausnehmbarer Push-in-Klemme für den Busanschluss



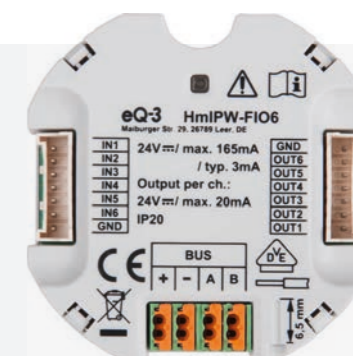
Artikel-Nr.
153473A0



Artikel-Nr.
152482A0

FLEXIBILITÄT WO MAN SIE BRAUCHT

- ▶ Verbindet Tastereingänge und LED-Ausgänge über den Bus mit dem Homematic IP Wired System
- ▶ Sechs Ein- sowie Ausgänge ermöglichen eine komfortable und individuelle Verknüpfung von Tastern, Schaltern, Kontakten (z. B. Reedkontakte in Fenstern) und LEDs
- ▶ Ermöglicht eine Bus-Installation außerhalb der Haus- oder Unterverteilung in der Unter- oder Aufputzdose



FIO6 | WIRED IO MODUL
UNTERPUTZ
– 6-fach



STHD | WIRED TEMPERATUR-
UND LUFTFEUCHTIG-
KEITSSENSOR MIT
DISPLAY – innen

IMMER ALLES AUF EINEN BLICK

- ▶ Messung von Soll- und Ist-Temperatur sowie Luftfeuchtigkeit in Innenräumen
- ▶ Komfortable und exakte Regelung elektrischer Heizkörper in Kombination mit Homematic IP Schaltaktoren möglich
- ▶ Anzeige der gemessenen Werte auf großem Display mit Hintergrundbeleuchtung
- ▶ Zuverlässige Spannungsversorgung und Kommunikation über den Homematic IP Wired-Bus
- ▶ Flexible und einfache Montage in Unterputzdosen durch Montageplatte und herausnehmbarer Push-in-Klemme für den Busanschluss



Artikel-Nr.
153650A0

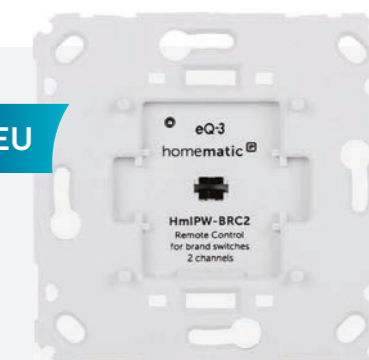


Artikel-Nr.
154284A0

UNSICHTBAR SCHALTEN

- ▶ Unsichtbares Schalten von Wired- Aktoren
- ▶ Stromversorgung per Wired-Bus
- ▶ Flexibel einsetzbar für die Unterputzmontage sowie Integration in bestehende Schalterserien
- ▶ Ermöglicht z. B. das Ein- bzw. Ausschalten oder Dimmen von Lichtquellen oder das Rauf- bzw. Herunterfahren von Rollläden
- ▶ **PASSEND DAZU:**
Homematic IP Wired Aktoren (s. ab Seite 78)

NEU



BRC2 | WIRED WANDTASTER
FÜR MARKEN-
SCHALTER – 2-fach



STH | WIRED TEMPERATUR-
UND LUFTFEUCHTIG-
KEITSSENSOR – innen

UNAUFFÄLLIGE TEMPERATURMESSUNG

- ▶ Messung von Temperatur sowie Luftfeuchtigkeit in Innenräumen
- ▶ Komfortable und exakte Regelung elektrischer Heizkörper in Kombination mit Homematic IP Schaltaktoren möglich
- ▶ Zuverlässige Spannungsversorgung und Kommunikation über den Homematic IP Wired-Bus
- ▶ Flexible und einfache Montage in Unterputzdosen durch Montageplatte und herausnehmbarer Push-in-Klemme für den Busanschluss



Artikel-Nr.
153687A0



Artikel-Nr.
154286A0

FLEXIBEL UND VIELFÄLTIG

- ▶ Flexibel einsetzbar
- ▶ Zwei intuitiv zu bedienende Tasten für die komfortable Steuerung von Geräten oder Systemfunktionen – ermöglicht z. B. das Ein- bzw. Ausschalten von Lichtquellen oder das Rauf- bzw. Herunterfahren von Rollläden
- ▶ Stromversorgung per Wired-Bus
- ▶ Einfache Integration in bestehende Schalterserien (im 55er-Rahmen) sowie optimiert für die einfache Montage auf Unterputzdosen über die mitgelieferte Montageplatte

NEU



WRC2 | WIRED WANDTASTER
– 2-fach



SPI | WIRED PRÄSENZ-MELDER – innen

ALLES IM BLICK

- ▶ Erkennt zuverlässig die Anwesenheit von Personen durch die Erfassung feinsten Bewegungen (z. B. Handbewegung auf einer Tastatur)
- ▶ Der integrierte Dämmerungssensor erfasst zusätzlich die Umgebungshelligkeit für Aktionen, die erst in der Dämmerung oder bei Nacht ausgelöst werden sollen
- ▶ Optimale Erfassung in einem Bereich von bis zu 7 m und einem Erfassungswinkel von ca. 105°
- ▶ Automatische Anpassung der Empfindlichkeit bei hohen Raumtemperaturen (z. B. bei Verwendung einer Fußbodenheizung) für eine präzise Bewegungserkennung



Artikel-Nr. 154128A0



Artikel-Nr. 153704A2



Artikel-Nr. 153706A2



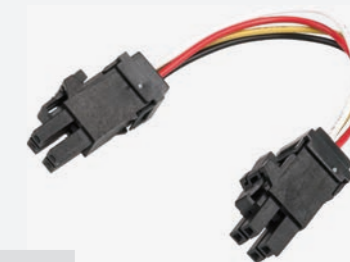
Artikel-Nr. 153709A2



Artikel-Nr. 153712A2

PRAKTISCHE VERBINDUNG

- ▶ Sichere und einfache Verbindung von Homematic IP Wired Hutschienenkomponenten in Stromkreisverteilern
- ▶ Dank der 4 kV-festen Leitungsisolierung können die Leitungen gefahrlos direkt neben Netzspannungsleitungen verlegt werden
- ▶ Molex Ultra-Fit-Steckverbinder sorgen für eine besonders einfache und schnelle Installation und bieten zusätzlichen Schutz vor Verdrahtungsfehlern
- ▶ In verschiedenen Längen erhältlich und so flexibel einsetzbar: 10 cm, 22 cm, 39 cm und 62 cm



BC10 | WIRED BUS VERBINDUNGS-KABEL – 10 cm



BC22 | WIRED BUS VERBINDUNGS-KABEL – 22 cm



BC39 | WIRED BUS VERBINDUNGS-KABEL – 39 cm



BC62 | WIRED BUS VERBINDUNGS-KABEL – 62 cm



SMI55 | WIRED BEWEGUNGS-MELDER FÜR 55ER RAHMEN – innen

BEWEGUNGSKENNTUNG IM SCHALTERFORMAT

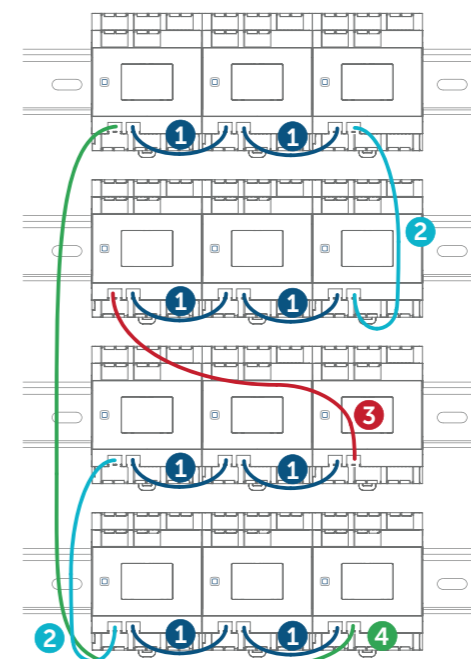
- ▶ Erkennt zuverlässig Bewegungen und die Umgebungshelligkeit
- ▶ Optimaler Erfassungsbereich mit einer Reichweite von bis zu 12 m und einem Erfassungswinkel von 120°
- ▶ Zwei Tasten ermöglichen darüber hinaus die manuelle Steuerung von Homematic IP Funk- und Wired-Geräten – unabhängig von der Bewegungserkennung
- ▶ Zuverlässige Spannungsversorgung und Kommunikation über den Homematic IP Wired-Bus



Artikel-Nr. 153751A0



Artikel-Nr. 153712A2



Bus-Verbindungskabel:

- 1 10 cm: Anschluss von Geräten nebeneinander
- 2 22 cm: Anschluss von Schienenende zu Schienenende
- 3 39 cm: Anschluss vom Schienenanfang zum Schienenende
- 4 62 cm: Anschluss von Feldende zu Feldanfang



BCC | WIRED BUSKABELADAPTER

VERBINDET, WAS ZUSAMMENGEHÖRT

- ▶ Ermöglicht den Übergang von Buskabeln mit Molex-Ultrafit-Steckverbindern auf individuelle Buskabel ohne Steckverbinder
- ▶ Ermöglicht den Anschluss von Homematic IP Wired Unterputzgeräten an das Homematic IP Wired System
- ▶ Verfügt über vier beschriftete Klemmanschlüsse für Leitungen von 0,2 bis 1,5 mm²
- ▶ Über Wago-Hutschienen-Adapter (Wago Art.-Nr. 209-137) werkzeuglos an einer Hutschiene montierbar



Artikel-Nr. 153390A0



Sie wohnen im Ausland,
besitzen dort eine Wohnung
oder eine Immobilie?
In vielen Ländern können Sie
Homematic IP verwenden!

IN IHRER LANDESSPRACHE

Internationale Produktvarianten

Grenzenloses Smart Home



Ihrem Smart-Home-Traum sind kaum Grenzen gesetzt, denn Sie können Homematic IP auch nutzen, wenn Sie nicht in Deutschland wohnen. Alle internationalen Produktvarianten sind mit den jeweils passenden Anschlüssen erhältlich.

Also machen Sie Ihr Zuhause smarter: in Großbritannien, Frankreich, Spanien, Italien, der Schweiz und in vielen anderen Ländern.

Und damit bei der Einrichtung auch alles klappt, gibt es die Bedienungsanleitungen und die Homematic IP App natürlich in der jeweiligen Landessprache.



HAP-UK | ACCESS POINT (UK)

DAS HERZSTÜCK DES SYSTEMS

- ▶ Verbindet das Smartphone über die Homematic IP Cloud mit den Homematic IP Geräten
- ▶ Wird per Netzwerkkabel an einen herkömmlichen Router angeschlossen
- ▶ Keine Abfrage persönlicher Daten, sicherer Serverstandort in Deutschland
- ▶ Cloud-Nutzung ohne Folgekosten
- ▶ Besonders einfache Einrichtung und Handhabung mit intuitiver Benutzerführung
- ▶ Britisches Netzteil (Typ G) im Lieferumfang enthalten



Artikel-Nr. 151411A0



Artikel-Nr. 151479A0

SORGT FÜR INDIVIDUELLE LICHTSTIMMUNGEN

- ▶ Phasenabschnittsdimmer ermöglicht das Dimmen und Ein- bzw. Ausschalten von vielen dimmbaren LED-Leuchtmitteln, dimmbaren Energiesparlampen, NV-Halogenlampen, HV-Halogenlampen und Glühlampen
- ▶ Moderner, vollelektronischer Phasenabschnittsdimmer vermeidet die Geräuschentwicklung älterer Dimmer
- ▶ Über die Homematic IP App können angeschlossene Leuchten in 1 %-Schritten nahezu stufenlos gedimmt werden



PDT-UK | DIMMER-STECKDOSE – Phasenabschnitt (UK)



eTRV-2-UK | HEIZKÖRPER-THERMOSTAT (UK)

SORGT FÜR DIE RICHTIGE TEMPERATUR

- ▶ Ersetzt herkömmliche Thermostate und regelt die Raumtemperatur nach individuellen Bedürfnissen
- ▶ Energieeinsparungen von bis zu 30 % dank bedarfsgerechtem Heizen durch Heizprofile und automatischer Temperaturabsenkung beim Lüften
- ▶ Einfache Montage ohne Ablassen von Wasser oder Eingriff in die Heizungsanlage
- ▶ Flexible Steuerung der Raumtemperatur einfach per App – egal ob Zuhause oder unterwegs – oder ganz komfortabel per Sprachsteuerung (Amazon Alexa/Google Assistant)



Artikel-Nr. 151038A0



Artikel-Nr. 150006A0

KLEIN UND NÜTZLICH

- ▶ Die Schalt-Mess-Steckdose ermöglicht das Ein- oder Ausschalten von angeschlossenen Verbrauchern wie bspw. Stehlampen oder elektrischen Heizungen
- ▶ Misst zusätzlich Energieverbrauch, Leistung, Spannung und Strom
- ▶ Kann optional zur Reichweitenverlängerung des Funk-Signals eingesetzt werden
- ▶ Hohe Messgenauigkeit ermöglicht auch die Messung von Stand-by-Verbräuchen
- ▶ Exakte Regelung elektrischer Heizkörper in Verbindung mit einem Homematic IP Wandthermostat
- ▶ Geringe Ruhestromaufnahme
- ▶ Durch die kompakte Bauweise werden keine umliegenden Steckdosen blockiert
- ▶ Komfortable und individuelle Sprachsteuerung (z. B. über Amazon Alexa oder Google Assistant)



PSM-PE | SCHALT-MESS-STECKDOSE (PIN-EARTH)

PSM-UK | SCHALT-MESS-STECKDOSE (UK)

PSM-IT | SCHALT-MESS-STECKDOSE (IT)

PSM-CH | SCHALT-MESS-STECKDOSE (CH)



eTRV-B-UK | HEIZKÖRPER-THERMOSTAT – basic (UK)¹

NEU



DAS EINSTEIGERMODELL

- ▶ Spart bis zu 30% Heizkosten durch individuell einstellbare Temperaturverläufe
- ▶ Manuelle Bedienung über Tasten: Einstellen des Heizprofils, Temperaturänderungen und Auslösen der Boost-Funktion für ein schnelles Aufheizen des Raumes
- ▶ Stand-alone-Betrieb („push-to-pair“) auch ohne Access Point möglich sowie direktes Anlernen an Wandthermostat – basic (s. Seite 20) und Fenster- und Türkontakt mit Magnet (s. Seite 34) möglich



Artikel-Nr. 152849A0



Artikel-Nr. 150009A0

¹Nicht über das Fachhandwerk erhältlich



Sie möchten sich mit Ihren Smart-Home-Geräten noch mehr Komfort und Vielfalt schaffen? Ganz einfach mit praktischem Zubehör.

EXTRAS FÜR ALLE BEREICHE

Zubehör

Extras für ein besonders smartes Zuhause



Sie können Ihre Homematic IP Geräte noch vielseitiger und komfortabler nutzen – mit unserem praktischen Zubehör:

- ▶ **Netzteil für Markenschalter:** für die Stromversorgung von batteriebetriebenen Wandtastern und Wandthermostaten – macht den Wechsel von Batterien überflüssig.
- ▶ **Multi IO Box Hutschienenadapter:** für die bequeme Montage der Multi IO Box auf einer Hutschiene.
- ▶ **Tischauflsteller:** batteriebetriebene Geräte im 55er-Format wie Wandtaster und Wandthermostate komfortabel auf dem Tisch platzieren.

Das gesamte Zubehör-Sortiment ist technisch und optisch perfekt auf den jeweiligen Einsatzort abgestimmt und schnell eingerichtet.



DS55 | TISCHAUFSTELLER

MEHR POWER FÜR 55ER-GERÄTE

- ▶ Geräte im 55er-Format können ohne Werkzeug in den Tischaufsteller montiert werden
- ▶ Flexibler Standort durch Batteriebetrieb und rutschhemmenden Standfuß (z. B. auf einem Regal oder Tisch)
- ▶ Versorgungsspannung des eingesetzten Geräts erfolgt über die Mignon-Batterien des Tischaufstellers – dadurch verdoppelt sich die Batterielaufzeit des eingesetzten Geräts
- ▶ Universeller Einsatz für den Betrieb von batterieversorgten Geräten im 55er-Format (z. B. Homematic IP Wandthermostat oder Homematic IP Wandtaster)



Artikel-Nr. 141743A0



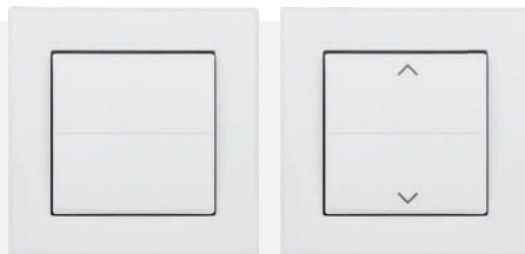
Artikel-Nr. 151197A0

NIE MEHR BATTERIEN

- ▶ Ermöglicht eine Stromversorgung durch das 230 V-Netz für Homematic IP Geräte im Standard 55er-Gehäuse, die sonst für den Batteriebetrieb vorgesehen sind
- ▶ Geräte im 55er-Format können einfach und ohne Werkzeug auf das Netzteil aufgesetzt werden
- ▶ Einfache Integration in die vorhandene Installation durch Montage mithilfe einer Unterputzdose (gemäß DIN 49073-1)



BPS | NETZTEIL FÜR MARKENSCHALTER



BRU | TASTERWIPPE FÜR MARKENSCHALTER – universal

UNIVERSELL AUSTAUSCHBAR

- ▶ Ermöglicht die Bedienung von Homematic und Homematic IP Aktoren für Markenschalter direkt am Gerät
- ▶ Kompatibel mit vielen Homematic und Homematic IP Aktoren für Markenschalter
- ▶ Mit Pfeilen ist die Tasterwippe insbesondere für die Steuerung von Rollläden, Markisen oder Jalousien geeignet
- ▶ Der bereits in die Tasterwippe eingesetzte Adapter ermöglicht eine einfache Montage durch Aufklicken am Funk-Aktor



Artikel-Nr. 153003A0



Artikel-Nr. 150123A2



Artikel-Nr. 153001A0

IDEAL FÜR DIE HUTSCHIENE

- ▶ Hutschiennenadapter zur einfachen Montage der Homematic IP Multi IO Box auf Standard-Hutschiene
- ▶ Passend für alle 35 mm-Tragschienen nach DIN EN 60715
- ▶ Schnelle und sichere Installation auf der Hutschiene durch einfaches Aufrasten



DRA | HUTSCHIENEN-ADAPTER FÜR MULTI IO BOX



BRA | TASTERWIPPE FÜR MARKENSCHALTER – mit Pfeilen

ANTRIEBE FÜR DIE FUSSBODENHEIZUNG

- ▶ Thermischer Stellantrieb zum bedarfsgerechten Öffnen und Schließen des Ventils am Heizkreisverteiler, Radiator und Konvektor für eine komfortable Regelung des Raumklimas
- ▶ Individuelle Einsatz- und Steuerungsmöglichkeiten: in Verbindung mit Homematic IP Fußbodenheizungsaktoren (HmIP-FAL230/24-C6 oder HmIP-FAL230/24-C10) oder direkt über den Homematic IP Wandthermostat mit Schaltausgang – für Markenschalter (HmIP-BWTH)
- ▶ Alternativ auch konventionell über elektro-mechanische Wandthermostate steuerbar



Artikel-Nr. 170016



Artikel-Nr. 170017



Artikel-Nr. 151996A0

FALLS MAL WENIGER PLATZ VORHANDEN IST

- ▶ Universeller Einsatz für die platzsparende Wandmontage von batterieversorgten Geräten im 55er-Format (z. B. Homematic IP Wandthermostat oder Wandtaster)
- ▶ Geräte im 55er-Format können einfach und ohne Werkzeug in den schmalen Wechselrahmen eingesetzt werden
- ▶ Montage auch an Positionen mit geringem Platzangebot möglich



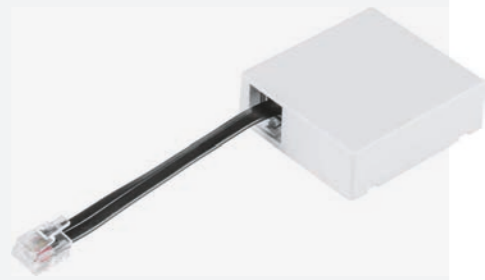
SF-2 | WECHSELRAHMEN – schmal



| STELLANTRIEB 230 V



| STELLANTRIEB 24 V



MOD-HO | MODUL FÜR HÖRMANN-ANTRIEBE

BRINGT HÖRMANN INS HOMEMATIC IP SYSTEM*

- ▶ Komfortable und intelligente Steuerung des Garagentors per Smartphone-App oder mit einer Homematic IP Fernbedienung
- ▶ *Kompatibel mit folgenden Hörmann-Antrieben: SupraMatic Serie 3 E/P/HT, RotaMatic/P/PL (ab 09/2010)/Akku Solar, LineaMatic/H/P (ab 10/2009)/Akku Solar, SupraMatic/ProMatic Serie 4 (HCP-Adapter erforderlich, Hörmann Bestell-Nr. 4510204), VersaMatic/P/Akku Solar



Artikel-Nr. 153986A0



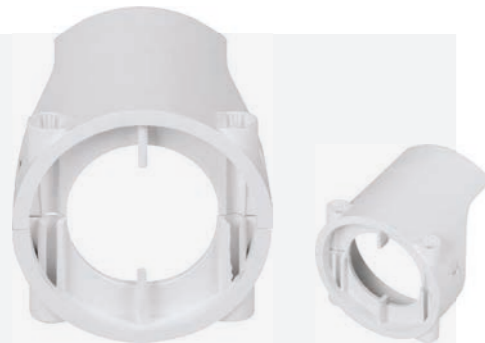
Artikel-Nr. 154373A2

EINFACH ZUM AUFLICKEN

- ▶ Adapter für die einfache Montage von Stellantrieben oder Heizkörperthermostaten auf Ventilen mit dem Gewindemaß M30 x 1,5 mm
- ▶ Universell einsetzbar für die gängigsten Ventile führender Hersteller wie Heimeier, MNG, Junkers, Honeywell-Braukmann, Oventrop, Comap, Schlösser und vielen mehr
- ▶ Mit folgenden Stellantrieben oder Heizkörperthermostaten verwendbar:
Stellantrieb 230 V (Art.-Nr. 170016 – s. Seite 91),
Stellantrieb 24 V (Art.-Nr. 170017 – s. Seite 91)



EQ3-ADA-VA80 | VENTILADAPTER V80 FÜR STELLANTRIEBE
5 Stück



CC-SYS-O-CY | DIEBSTAHLSCHUTZ FÜR HEIZKÖRPERTHERMOSTATE

DAMIT ALLES DA BLEIBT, WO ES HINGEHÖRT

- ▶ Schützt vor Diebstahl und verhindert die unbefugte Demontage von elektronischen Heizkörperthermostaten
- ▶ Ideal für den Einsatz in öffentlichen Einrichtungen oder Bürogebäuden
- ▶ Passend für das Homematic IP Heizkörperthermostat (Artikel-Nr. 140280A0 – s. Seite 17)



Artikel-Nr. 103012



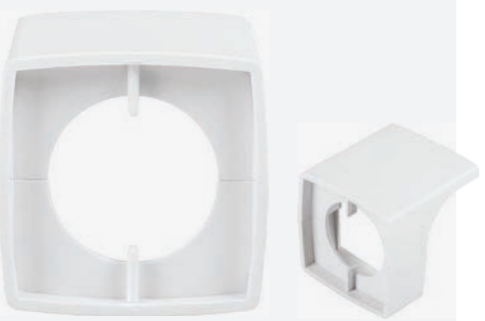
Artikel-Nr. 130366

SCHÜTZT VOR VORZEITIGEM VERSCHLEISS

- ▶ Reduziert über einen integrierten NTC-Widerstand potenziell auftretende hohe Einschaltströme, z. B. beim Einsatz von modernen LED-Leuchtmitteln
- ▶ Wirksamer Schutz vor vorzeitigem Verschleiß der Relaiskontakte von Schaltaktoren durch hohe Einschaltströme
- ▶ Dank kompakter Bauform flexible Montage in einer Unterputzdose möglich



ESB1 | EINSCHALTSTROM-BEGRENZER



eTRV-C-TP | DEMONTAGESCHUTZ – kompakt, 5er Set

SICHER IST SICHER

- ▶ Schützt vor Diebstahl und verhindert die unbefugte Demontage des Heizkörperthermostats – kompakt (Art.-Nr. 151239A0 – s. Seite 17)
- ▶ Ideal für den Einsatz in öffentlichen Einrichtungen oder Bürogebäuden, wie z. B. in Kleinbetrieben, Büros, Arztpraxen usw.
- ▶ Schnelle Montage ohne zusätzliches Montagematerial durch einfaches Zusammenklicken der Gehäuseteile



Artikel-Nr. 153740A1



Artikel-Nr. 154121A0

WEISS IMMER WER FUNKT

- ▶ Anzeige, Analyse und Kontrolle von Funktelegrammen der Systeme Homematic IP, Homematic und MAX! auf der Funk-Frequenz 868,3 MHz
- ▶ Erkennt das Funktelegramm des eingesetzten Smart-Home-Systems und vereinfacht so eine Analyse der Funkumgebung
- ▶ Durch die Anzeige der Sende- und Empfangsleistung der eingesetzten Geräte lässt sich die Positionierung einzelner Komponenten im Smart Home anpassen, um eine möglichst störungsfreie Funkkommunikation zu erreichen



EQ3-RFA | FUNK-ANALYSER – 868 MHz

ADAPTER FÜR HEIZKÖRPERTHERMOSTATE

- ▶ Einfache Montage des Homematic IP Heizkörperthermostats auf Ventilen mit dem Gewindemaß M30 x 1,5 mm
- ▶ Passend für die Hersteller Vaillant, Oventrop, Herz, Comap und Danfoss



ADAPTER-SET
DANFOSS

- ▶ Mithilfe dieses Adapter-Sets lassen sich elektronische Heizkörperthermostate der Marken Homematic IP, Homematic und Eqiva an Heizkörper mit Danfoss RA, RAV oder RAVL-Anschlussventil montieren



ADAPTER-SET
HERZ, COMAP
(M28 X 1,5)

- ▶ Mithilfe dieses Adapters lassen sich elektronische Heizkörperthermostate der Marken Homematic IP, Homematic und Eqiva an Heizkörper mit M28 x 1,5 mm-Anschlussventil montieren. Hierzu gehören beispielsweise Heizkörperventile der Hersteller Herz, Comap, MMA und SAM



ADAPTER-SET
OVENTROP

- ▶ Mithilfe dieses Adapters lassen sich elektronische Heizkörperthermostate der Marken Homematic IP, Homematic und Eqiva an Heizkörper mit Oventrop M30 x 1,0 mm-Anschlussventil montieren



ADAPTER-SET
VAILLANT

- ▶ Mithilfe dieses Adapters lassen sich elektronische Heizkörperthermostate der Marken Homematic IP, Homematic und Eqiva an Heizkörper mit Vaillant 30,5 mm-Anschlussventil montieren



Mit dem Homematic IP Heizkörperthermostat – kompakt hat nach Testsiegen in den Jahren 2008 und 2017 erneut ein Heizkörperthermostat von eQ-3 die Bestnote erreicht. Der Thermostat liefert unter anderem bei der Temperaturregulierung während des Lüftens beste Ergebnisse und erzielt so das ausgezeichnete Gesamturteil 1,9.

▶ Mehr auf S. 17

TESTSIEGER*

Stiftung
Warentest

test



GUT (1,9)

Zusammen mit einem
weiteren Gerät

Homematic IP Heizkörper-
thermostat – kompakt

Im Test: 10 Smarte
Heizkörperthermostate

Ausgabe 8/2019
www.test.de

19LQ30

*Homematic IP Heizkörperthermostat – kompakt

Register

A Access Point HAP.....	12
Access Point (UK) HAP-UK.....	86
Adapter für Heizkörperthermostate.....	94
Adapter für Markenschalter.....	57
Alarmsirene ASIR-2.....	36
Alarmsirene – außen ASIR-O.....	36
B Bewegungsmelder im 55er-Rahmen – innen SMI55.....	42
Bewegungsmelder mit Dämmerungssensor – außen, anthrazit SMO-A.....	43
Bewegungsmelder mit Dämmerungssensor – außen, weiß SMO.....	43
Bewegungsmelder mit Dämmerungssensor – innen SMI.....	33
C CCU3 Smart Home Zentrale CCU3.....	13
D Demontageschutz – kompakt, 5er Set eTRV-C-TP.....	92
Diebstahlschutz für Heizkörperthermostate CC-SYS-O-CY.....	92
Dimmaktor für Hutschiene montage – 3-fach DRDI3.....	71
Dimmaktor für Markenschalter – Phasenabschnitt BDT.....	41
Dimmaktor Unterputz – Phasenabschnitt FDT.....	41
Dimmerkompensator DC.....	41
Dimmer-Steckdose – Phasenabschnitt PDT.....	40
Dimmer-Steckdose – Phasenabschnitt (UK) PDT-UK.....	87
Drehtaster WRCR.....	66
Durchgangssensor mit Richtungserkennung SPDR.....	33
E Einschaltstrombegrenzer ESB1.....	93
F Fenstergriffsensor SRH.....	35
Fenster- und Türkontakt mit Magnet SWDM.....	34
Fenster- und Türkontakt – optisch SWDO.....	35
Fenster- und Türkontakt – optisch, plus SWDO-PL.....	35
Fenster- und Türkontakt – verdeckter Einbau SWDO-I.....	34
Fernbedienung – 8 Tasten RC8.....	65
Funk-Analyser – 868 MHz EQ3-RFA.....	93
Fußbodenheizungsaktor – 6-fach, 24 V FAL24-C6.....	26
Fußbodenheizungsaktor – 6-fach, 230 V FAL230-C6.....	26
Fußbodenheizungsaktor – 10-fach, 24 V FAL24-C10.....	26
Fußbodenheizungsaktor – 10-fach, 230 V FAL230-C10.....	26
Fussbodenheizungsaktor – 12-fach, motorisch FALMOT-C12.....	25
G Garagentortaster WGC.....	51
H Heizkörperthermostat eTRV-2.....	17
Heizkörperthermostat – basic eTRV-B.....	17
Heizkörperthermostat – basic (UK) eTRV-B-UK.....	86
Heizkörperthermostat – kompakt eTRV-C.....	17
Heizkörperthermostat (UK) eTRV-2-UK.....	86
Hutschiene-Adapter für Multi IO Box DRA.....	91
J Jalousieaktor für Hutschiene montage – 4-fach DRBL4.....	71
Jalousieaktor für Markenschalter BBL.....	46
Jalousieaktor – Unterputz FBL.....	47
K Kontaktschnittstelle SCI.....	37
Kontakt-Schnittstelle Unterputz – 1-fach FCI1.....	67
Kontakt-Schnittstelle Unterputz – 6-fach FCI6.....	67
L Lichtsensor – außen SLO.....	47
M Modul für Hörmann-Antriebe MOD-HO.....	92
Multi IO Box MIOB.....	27
N Netzteil für Markenschalter BPS.....	91
P Präsenzmelder – innen SPI.....	42
R Rauchwarnmelder mit Q-Label SWSD.....	37
Regensensor SRD.....	61
Rollladenaktor für Markenschalter BROLL.....	46
Rollladenaktor – Unterputz FROLL.....	47

Register

S Schaltaktor für Heizungsanlagen – 2-fach WHS2.....	27
Schaltaktor für Hutschiene montage – 1-fach DRSI1.....	70
Schaltaktor für Hutschiene montage – 4-fach DRSI4.....	70
Schaltaktor für Markenschalter mit Signalleuchte BSL.....	52
Schaltaktor mit Tastereingang – Unterputz FSI16.....	51
Schalt-Mess-Aktor (16 A) – Unterputz FSM16.....	51
Schalt-Mess-Aktor für Markenschalter BSM.....	50
Schalt-Mess-Aktor – Unterputz FSM.....	51
Schalt-Mess-Steckdose PSM.....	50
Schalt-Mess-Steckdose (CH) PSM-CH.....	87
Schalt-Mess-Steckdose (IT) PSM-IT.....	87
Schalt-Mess-Steckdose (Pin-Earth) PSM-PE.....	87
Schalt-Mess-Steckdose (UK) PSM-UK.....	87
Schaltplatte PCBS.....	50
Schaltsteckdose PS.....	50
Schlüsselbundfernbedienung – 4 Tasten KRC4.....	65
Schlüsselbundfernbedienung – Alarm KRCA.....	65
Set Heizen – BILD-Edition SK10.....	16
Set Sicherheit – BILD-Edition SK11.....	32
Starter Set Alarm SK7.....	32
Starter Set Beschattung SK5.....	46
Starter Set Licht SK6.....	40
Starter Set Rauchwarnmelder SK4.....	33
Starter Set Raumklima SK1.....	16
Starter Set Wasseralarm SK8.....	32
Stellantrieb 24 V / Stellantrieb 230 V.....	91
Stellantrieb – motorisch VDMOT.....	25
T Tasterwippe für Markenschalter – mit Pfeilen BRA.....	90
Tasterwippe für Markenschalter – universal BRU.....	90
Temperatur- und Luftfeuchtigkeitssensor – außen, anthrazit STHO-A.....	61
Temperatur- und Luftfeuchtigkeitssensor – außen, weiß STHO.....	61
Temperatur- und Luftfeuchtigkeitssensor – innen STH.....	19
Temperatur- und Luftfeuchtigkeitssensor mit Display – innen STHD.....	18
Tischaufsteller DS55.....	90
Trafo Für Fußbodenheizungsaktoren – 24 V FAL24-TR.....	26
V Ventiladapter V80 für Stellantriebe EQ3-ADA-VA80.....	93
W Wandtaster – 2-fach WRC2.....	64
Wandtaster – 6-fach WRC6.....	64
Wandtaster – flach WRCC2.....	66
Wandtaster für Markenschalter – 2-fach BRC2.....	64
Wandthermostat – basic WTH-B.....	20
Wandthermostat mit Luftfeuchtigkeitssensor WTH-2.....	18
Wandthermostat mit Schaltausgang für Markenschalter BWTH.....	19
Wandthermostat mit Schaltausgang für Markenschalter, 24 V BWTH24.....	19
Wassersensor SWD.....	36
Wechselrahmen – schmal SF-2.....	90
Wettersensor – basic SWO-B.....	60
Wettersensor – plus SWO-PL.....	60
Wettersensor – pro SWO-PR.....	61
Wired Access Point DRAP.....	78
Wired Bewegungsmelder für 55er Rahmen – innen SMI55.....	82
Wired Buskabeladapter BCC.....	82
Wired Bus Verbindungskabel – 10 cm BC10.....	83
Wired Bus Verbindungskabel – 22 cm BC22.....	83
Wired Bus Verbindungskabel – 39 cm BC39.....	83
Wired Bus Verbindungskabel – 62 cm BC62.....	83
Wired Dimmaktor – 3-fach DRD3.....	78
Wired Eingangsmodul – 16-fach DRI16.....	79
Wired Eingangsmodul – 32-fach DRI32.....	79
Wired IO Modul Unterputz – 6-fach FIO6.....	81
Wired Jalousieaktor – 4-fach DRBL4.....	78
Wired Präsenzmelder – innen SPI.....	82
Wired Schaltaktor – 4-fach DRS4.....	79
Wired Schaltaktor – 8-fach DRS8.....	79
Wired Temperatur- und Luftfeuchtigkeitssensor – innen STH.....	80
Wired Temperatur- und Luftfeuchtigkeitssensor mit Display – innen STHD.....	80
Wired Wandtaster – 2-fach WRC2.....	81
Wired Wandtaster für Markenschalter – 2-fach BRC2.....	81
Wired Wandthermostat mit Luftfeuchtigkeitssensor WTH.....	80

Notizen

A large grid of small dots, intended for taking notes. The grid consists of approximately 30 columns and 40 rows of dots, covering most of the page area below the title.



170029

homematic 

Änderungen, Druckfehler und Irrtümer vorbehalten.
Stand Frühjahr | Sommer 2020